



Auch online unter:  
[www.Wochen-Bote.de](http://www.Wochen-Bote.de)

# Der Bergwinkel Wochen-Bote

VKZ.D.41984 C

Herausgeber: Verlag H. G. Bernert GmbH  
(Postfach 12 05) · 63552 Gelnhausen  
[www.Wochen-Bote.de](http://www.Wochen-Bote.de), E-Mail: [Info@Wochen-Bote.de](mailto:Info@Wochen-Bote.de)  
Verantwortliche Redakteurin: Sabine Broj  
Druck: Gießener Anzeiger Verlags GmbH & Co. KG

Erscheint wöchentlich kostenlos, im Postbezug 1,35 €

Auflage 26 400

Mitglied im Bundesverband  
Deutscher Anzeigenblätter  
Auflage u. Verteilung von ADA u. IVW geprüft

Schlüchtern · Steinau · Sinntal ·  
Bad Soden-Salmünster · Flieden · Kalbach

Amtliches Bekanntmachungsorgan  
des Main-Kinzig-Kreises

Verlag/Anzeigen: Tel. (06051) 788 03-788 · Fax 700  
Vertrieb/Zustellung: Tel. (06051) 824-200

3. Woche

Donnerstag, 16. Januar 2014

Jahrgang 35

## Buntes Tanzfestival eröffnet Faschingsaison

Garde- und Showtanztag in der Marborner Begegnungsstätte

Steinau-Marborn (fgw). Ein Tanzfestival der besonderen Art ging am vergangenen Samstag in der neuen Begegnungsstätte in Marborn über die Bühne. Eine Vielzahl von Akteuren schwang die Beine und zeigte tänzerische Leckerbissen.

Erstmals hatte die Gardetanzabteilung der Marborner Feuerwehr einen Garde- und Showtanztag ausgerichtet. Anlass war das 11-jährige Bestehen der Abteilung. Mit dieser angegliederten Abteilung sowie der ebenfalls dazugehörigen Gymnastikabteilung, die es bereits seit 30 Jahren gibt, nimmt die Feuerwehr Marborn eine Ausnahmestellung im gesamten Kreisgebiet ein. „Mit einer Gruppe von neun Mädchen hat im Jahr 2002 der Gardetanz in Marborn begonnen“, blickt Leiterin Simone Ritke zurück.

Die Abteilung hat sich prächtig entwickelt. Heute betätigen sich rund 60 Kinder in sechs Gruppen. Es gibt drei nach Alter gestaffelte Gardegruppen im Alter zwischen fünf und 18 Jahren, die von Simone Ritke trainiert werden sowie eine Garde-Mami-Gruppe. Zudem gibt es drei Showtanzgruppen mit Tänzerinnen im Alter zwischen sechs und 45 Jahren unter Leitung von Melanie Lauer.

Eine Vielzahl von Tanzgruppen aus der ganzen Region präsentierte sich



Die Marborner „Butterflies“ wussten als Spanierinnen zu gefallen.

folgt. Gardetanzleiterin Simone Ritke begrüßte im voll besetzten Saal der Begegnungsstätte zum Nachmittagsprogramm, das den U14-Gruppen ge-

widmet war. Das Kinderprinzenpaar des Steinauer Karnevalvereins Hanneklasia, Prinz Dominik I. und Prinzessin Sarah I., setzten mit ihrem Auftritt ein erstes närrisches Ausrufezeichen. Durch das Programm führten Monique Radauscher und Christin Beyer. Von der SG Jossa waren das Tanzpaar sowie die „Sweet Devils“ angereist, die jeweils unter Leitung von Marie und Joana Ziegler mit einem Gardetanz gefielen.

Stark vertreten waren die Faschingsfreunde Halodries aus Hintersteinau. Die Tanzmariechenpaare „Alima“ und „Lero“ trugen ebenso zum Gelingen der Veranstaltung bei wie die Gruppe „Ramba Zamba“. Alle Gruppen stehen unter der Leitung von Nadine Laurenz. Ein weiterer Garant für das närrische Geschehen war der Nachwuchs des Karnevalvereins Kikeriki Freisteinau. Das Kinderprinzenpaar (Prinz Delian I. und Prinzessin Yara-Marie I.) stellte sich ebenso vor wie die „Powerkids“ (Leitung: Svenja Hofmann) mit einem Gardetanz sowie die „Fire Dragons“ (Leitung: Kim Fehl) mit einem Showtanz „Zeitreise in die 70er“. Nicht fehlen im Programm durften die Gruppen der gastgebenden Marborner Gardetanzabteilung: Die Minigarde (Leitung: Arlin Langbein und Lina Brodrecht) trat als Clowns auf und die „Butterflies“ wirbelten unter Leitung von Melanie Lauer in ihrem Showtanz als „Spanierinnen“ über die Bühne.

Die Marborner Grüne Garde, die das Nachmittagsprogramm beendet hatte, eröffnete unter Leitung von Simone Ritke mit einem zackigen Gardetanz auch das Abendprogramm. Gekonnte Beinschwünge zeigten die Tänzerinnen der Konfettigarde (Leitung: Julia Taube und Alina Huth) vom Wallrother Carneval Club. Zuvor hatte Moderatorin Arlin Langbein ein erstes „Marborn helau“ ausgerufen. Sie sagte die einzelnen Gruppen an und verteilte die Orden. Von der SG Jossa waren deren Jugendgarde (Leitung: Annik Zeller) und Präsidentengarde (Leitung: Joana Ziegler) sowie die Gruppe „Young Hearts & Inspire“ (Leitung: Annik Zeller) nach Marborn gekommen und präsentierten sich mit sehenswerten Showtänzen. Sie erhielten ebenso so reichlich Applaus wie auch die gastgebenden Marborner Gruppen: Die Rote Garde unter Leitung von Simone Ritke für einen Gardetanz und die „Celebrations“ unter Leitung von Melanie Lauer für den Showtanz „Wild West“. Die Gruppen bestachen durch phantasievolle Kostüme und ansprechende Choreographien. Ein besonderer Programmpunkt war der Auftritt der Marborner Garde-Mamis mit Simone Ritke. Nach der Abmoderation ging es bei einer Faschingsparty stimmungsvoll weiter.



Die gastgebende Marborner Grüne Garde.

## Ehrenamt gewürdigt

Neujahrsempfang bei der SG Schlüchtern / „Das Gesamtbild strahlt“

Schlüchtern (ps). Beim Neujahrsempfang am Sonntagvormittag hat die SG Schlüchtern im proppevolen Vereinsheim verdiente Ehrenämter und langjährige Mitglieder geehrt. Insgesamt fünf Ehrenamtspreise verliehen die Abteilungsvorstände.

Immer einsatzbereit sind die Leichtathletiktrainer Ewald Heckmann und Heike Müller. Die aktiven Handballerinnen Anika Fuhrmann und Bianca Heil kümmern sich nicht nur um den Handballnachwuchs, sondern sind auch als Schiedsrichterinnen aktiv. Ein Mann für alle Fälle ist Fußballer Frank Kling. Seit fast 40 Jahren spielt er für die SG, ist Jugendtrainer und Leiter und war vier Jahre lang Abteilungsleiter.

Für 40 Jahre Mitgliedschaft überreichte Vorsitzender René Leipold Barbara Beier, Stephan Hammel und Jens Orth die goldene Vereinsnadel. Seit drei Jahrzehnten dabei sind Elisabeth Bolender, Hagen Frischkorn, Thomas Jockel, Ernst-Jochen Koch, Dirk Ludwig, Daniela Strauch, Gerhard Ohly, Andreas Metz, Ingbert König und Jens, Bernd und Stefan Föllner. Christian Müller ist seit 20 Jahren im Verein und pflegt seit Jahren die Homepage des Klubs vorbildlich. Ebenfalls zwei Jahrzehnte halten Katrin Gerlach und Markus Vogt dem Verein die Treue.

Vorsitzender René Leipold berichtete, dass es sportlich in allen drei Abteilungen gut laufe. Die Leichtathleten seien durch ihre Erfolge in aller Munde, die Fußballer hätten in der Kreisliga A einen beachtlichen Vorsprung und die Handballer seien unter der

Leitung von Eldin Krso stärker und konstanter geworden. Leipold dachte darüber nach, warum so mancher viele Stunden im Ehrenamt tätig sei und kam zu dem Schluss: „Hier sind meine Freunde, hier fühle ich mich wohl.“

Fußballkreiswart Dietmar Pfeiffer übermittelte die Grüße des Fußballausschusses und wünschte der SG Schlüchtern, mit Ruhe und Weitsicht den Aufstieg anzupeilen. Er hob die Bedeutung der vielen fleißigen Helfer bei der SG Schlüchtern hervor. „Wo Mosaiksteinchen sich zusammenfügen, strahlt das Gesamtbild.“

Markus Klein, Dennis Dietrich, Mohamed Habaqza (alle SV Flieden), Axel Kleespies (BSC Spielberg) und Christian Modes (Bayern) wurden als Neuzugänge für die Fußballmannschaft präsentiert.

Es ist schon Tradition, dass der Neujahrsempfang mit dem gemeinsamen Singen des SG-Liedes endet. Darin heißt es: „Rot und weiß, wie lieb ich dich, wie lieb ich dich. Rot und weiß, verlass mich nicht, verlass mich nicht. Tausend Freunde, die zusammenstehen, zusammenstehen. Die SG Schlüchtern wird niemals untergehen.“



Seit 40 Jahren halten Jens Orth, Barbara Beier und Stephan Hammel (von links) der SG Schlüchtern die Treue.



Als Clowns präsentierte sich die Minigarde Marborn.



Die Gruppe „Ramba Zamba“ aus Hintersteinau schwang die Beine.



Vorsitzender René Leipold (rechts) und die Abteilungsvorstände zeichneten verdiente ehrenamtliche Mitarbeiter aus.

**Lambert**  
Getränke und mehr...  
Telefon 06661/1701  
www.getranke-lambert.de

Elmweg 8  
**Schlüchtern**  
Öffnungszeiten!  
Mo.-Fr.: 8.00 -19.00 Uhr  
Samst.: 8.30 -14.00 Uhr

**Angebote vom 16.01. bis 29.01. 2014**

<b>Wilf-Bräu Weizen</b> versch. Sorten 20/0,5 <b>11,99</b> +2 Flaschen +Pfd. +Pfd. 3,10	<b>Mönchshof</b> versch. Sorten BV 20/0,5 <b>12,99</b> +Pfd. 4,50
<b>hassia</b> Sprudel Leicht 24/1,0 <b>9,98</b> +Pfd. 6,80	<b>Sörstina SPRUDEL vital</b> verschiedene Sorten 12/0,75 <b>7,49</b> +Pfd. 3,30
<b>Sörstina SPRUDEL SCHORLEN</b> verschiedene Sorten 12/0,75 <b>6,99</b> +Pfd. 3,30	<b>Franken Bräu</b> Premium Pils BV 20/0,5 <b>9,99</b> +Pfd. 4,50

**GÜLTIG AUCH IN DEN GETRÄNKESHOPS:** Altengronau - Breunings - Seidenroth - Vollmerz - Weichersbach - Weiperz -

**Notdienste in Schlüchtern**

**Apothekendienste:** 18. Januar: Einhorn-Apotheke (Sterbfritz) und Marien-Apotheke (Flieden), 19. Januar: Rathaus-Apotheke (Slü), 20. Januar: Bergwinkel-Apotheke (Slü), 21. und 22. Januar: Alte Apotheke (Slü), 23. Januar: Lotichius-Apotheke (Slü), 24. Januar: Alte Apotheke (Flieden).

**Ärztliche Notdienste:** Die Zentrale Leitstelle des Ärztlichen Bereitschaftsdienstes (ÄBD) ist montags, dienstags und donnerstags von 18 Uhr bis 7 Uhr, mittwochs von 13 Uhr bis 7 Uhr, freitags von 15 Uhr bis 7 Uhr und am Wochenende, an Feiertagen und an Brückentagen von 7 Uhr bis 7 Uhr unter der Telefonnummer 116117 erreichbar.

**Augenarzt:** Für Notfälle außerhalb der Sprechzeiten ist die Universitätsklinik Frankfurt, Tel. (069) 63015110 zuständig.

**Zahnarzt:** Für Notfälle außerhalb der Sprechzeiten ist der diensthabende Arzt über die Zentrale Notdienst-Nummer für den Bereich Zahnmedizin, Tel. (01805) 607011, zu erfragen.



Strotts „Träume“ in Acryl auf Leinwand.

**Ausdruck inneren Erlebens**

Werner Strott stellt in der Kreissparkasse Schlüchtern aus

**Schlüchtern (ps).** Noch bis Ende März sind in der Kreissparkasse Schlüchtern zu den Geschäftszeiten Bilder des Schlüchterner Künstlers Werner Strott zu sehen.

„Cocktail“ die Sehnsucht nach Urlaub. Das Porträt „Träume“ hat Strott in nur drei Stunden gemalt. „Meine Frau wollte, dass ich die Postkarte mit der Vorlage malen soll. Es hat aber ein halbes Jahr gedauert, bis das Werk in meinem Kopf gereift war“, erzählte der frühere Bühnenbildner, der heute im Staatlichen

Schulamts arbeitet. Weitere Glanzlichter der Ausstellung sind die „Lady in Red“, „Business Man“ und „Tanz am Abend“. Viele Freunde und Bekannte wohnten der Vernissage bei. Das rührte den Künstler sehr.

„Ich bin stolz, dass ich in meiner Heimatstadt ausstellen kann“, so Werner Strott.

**Treffen am Parkplatz Neujahrsfrühstück**

**Schlüchtern-Hutten (rs).** Die Heimat- und Wanderfreunde Hutten unternehmen am Sonntag, 19. Januar, eine Nachmittagswanderung. Treffen ist um 13.30 Uhr am Parkplatz Dorfmitte.

**Schlüchtern-Ramholz (rs).** Die Landfrauen Degenfeld Vollmerz treffen sich am Samstag, 18. Januar, um 9.30 Uhr in der Gaststätte Vor der Steckelsburg in Ramholz zu einem Neujahrsfrühstück.

**Sprechstunde**

**Schlüchtern (rs).** Die nächste Sprechstunde des Bürgerbeauftragten der Stadt Schlüchtern, Uwe Mehlhorn, findet am Donnerstag, 16. Januar, von 15 bis 18 Uhr im Besprechungsraum im Haus des Handwerks in Schlüchtern statt. Er ist in dieser Zeit unter der Telefonnummer (06661) 85-370 erreichbar.

peugeot.de

**DER NEUE CROSSOVER PEUGEOT 2008**  
**IHR NEUER WEG DURCH DIE STADT.**

Abb. enthält Sonderausstattung.

**€ 139,00** LEASINGRATE für den neuen PEUGEOT 2008 Access 82 VTi

inkl. **€ 2.000,00\*\* EINTAUSCHPRÄMIE**

Kraftstoffverbrauch in l/100 km: innerorts 6,0; außerorts 4,3; kombiniert 4,9; CO<sub>2</sub>-Emission (kombiniert) in g/km: 114. Nach vorgeschriebenen Messverfahren in der gegenwärtig geltenden Fassung.

**5 JAHRE QUALITÄTSPLUS**

\*\*\* Der PEUGEOT 2008 Access 82 VTi

- ABS, ESP mit ASR, 6 Airbags
- Fensterheber vorn elektrisch
- Tempomat, Rücksitzbank modular
- Außenspiegel elektrisch + beheizt
- LED-Tagfahrlicht
- Zentralverriegelung mit Funk-FB

\* 3.000,- Anzahlung, Fahrleistung 10000 km/Jahr, Laufzeit 48 Monate. Ein Leasingangebot der PEUGEOT BANK, Geschäftsbereich der Banque PSA Finance S.A. Niederlassung Deutschland, Siemensstraße 10, 63263 Neu-Isenburg, für den neuen PEUGEOT 2008 Access 82 VTi. Die Angebote sind gültig für Privatkunden bei Vertragsabschluss bis 31.03.2014. Widerrufsrecht gem. § 495 BGB.

\*\* Beim Kauf eines neuen PEUGEOT 2008 bis zum 31.03.2014 erhalten Sie für die Inzahlungnahme Ihres Gebrauchten € 2.000,00 über DAT/Schwacke. Mindestwert des Gebrauchten: 1.000,- € laut DAT/Schwacke.

\*\*\* 2 Jahre Herstellergarantie + 3 Jahre Schutz gemäß den Bedingungen des optiway-GarantiePlus-Vertrages bis max. 80.000 km/5 Jahre.

Die Angebote gelten für Kaufverträge von Privatkunden und Kleingewerbe. Über alle Detailbedingungen informieren wir Sie gerne.

Werner Strott malt neben Porträts gern Blumen in Acryl auf Leinwand. „Bei meinen Werken muss die Stimmung rüberkommen. Alles hat eine tiefere Bedeutung“, berichtete er. So spiegelt beispielsweise das Gemälde



Die „Sorgenbrecher“ gratulieren musikalisch.



**Reitschüler legen Prüfung erfolgreich ab**

**Schlüchtern (oj).** Dieser Tage war es nun endlich soweit: Die Reitschüler von Nadja Heil waren nach einer Woche Training nun endlich soweit vorbereitet, dass Sabine Höpfner-Löw die Prüfung abnehmen konnte. Zuerst wurden die Pferde Sarah und Kleiner Onkel ordentlich geputzt, die Mähne gebürstet und die Hufe ausgekratzt. Danach kam das Auftrennen und aufsteteln an die Reihe. Nachdem Kleiner Onkel zuerst die Kinder des Steckenpferds brav durch die Prüfung an der Longe im Schritt, Trab und Galopp trug, kamen Sarah und Minerva dazu. Nun waren die Prüflinge des RA 9 (ehemals kleines Hufeisen) an der Reihe. Sie hingegen mussten ihr Pferd selbst durch die Halle im Schritt, Trab und Galopp lenken. Als alle ihre Pferde in den Stall gebracht hatten, gab Sabine Höpfner-Löw alle Prüflinge noch einmal in das Reiterstübchen des Reit- und Fahrvereins Distelrasen in Schlüchtern und gab bekannt, dass alle die Prüfung erfolgreich bestanden haben. Über das Abzeichen RA 10 (Steckenpferd) und RA 9 (Kleines Hufeisen) und ihre Urkunden freuen sich Antonia Fecht, David Brandt, Marietta Vornhein, Lara Vornhein, Katharina Föller, Selina Michels, Lena Lübbert, Lillian-Marie Richter und Nele Weber.

**SCC verkauft Karten**

**Schlüchtern (rs).** Der SCC Die Spätzügler startet am Sonntag, 19. Januar, um 15 Uhr im Clubhaus seinen Kartenvorverkauf für die Fremdsitzungen am 15. und 22. Februar in der Stadthalle.

**Volkslieder erklingen bei Wirtshaussingen**

**Schlüchtern-Elm (fgw).** Alle sanglustigen Menschen, nicht nur aus Elm, sind zum dritten Elmer Wirtshaussingen eingeladen.

Die Veranstaltung findet am Samstag, 18. Januar, um 20 Uhr im Sportlerheim in Elm statt. Das Gemeinschaftshaus ist zurzeit wegen Renovierung geschlossen. Die Trachtengruppe des Vereins 1200 Jahre Elm, insbesondere deren Leiterin Iris Frischkorn, hatte vor drei Jahren die Idee, mit einem fröhlichen Wirtshaussingen die alten Volkslieder wieder aufleben zu lassen. In geselliger Runde sollen jetzt erneut mit musikalischer Begleitung gemeinsam Lieder gesungen werden.

**Die magische Welt der Klänge und Rhythmen**

Bergwinkel Wochen-Bote verlost Eintrittskarten

**Steinau (rs).** Ariana Burstein (Cello) und Roberto Legnani (Gitarre) sind am Donnerstag, 6. Februar, um 20 Uhr in der Markthalle im Rathaus Steinau zu Gast.

ments aus Klassik, Celtic, Swing, Jazz, Tango Nuevo und Weltmusik. Die beiden charismatischen Künstler lassen ihre hochwertigen Instrumente sprechen, ihre Musik berührt, beruhigt und beglückt zugleich.

Ariana Burstein und Roberto Legnani präsentieren auf der Tournee 2014 klassisch-kreativ inspirierte Musik für Cello und ++Gitarre, die das Publikum in eine magische Welt der Klänge und Rhythmen führt.

Der Bergwinkel Wochen-Bote verlost für das Konzert in Steinau drei Mal zwei Eintrittskarten. Wer sein Glück versuchen möchte, schreibt eine Mail an Verlosung@Wochen-Bote.de. Bitte Name und Adresse angeben. Die Gewinner werden in der nächsten Ausgabe des Bergwinkel Wochen-Boten vom 23. Januar bekannt gegeben.

Die ethnologischen Einflüsse und die verschiedenen Genres lassen diese neuartigen Arrangements zu einem abwechslungsreichen Programm verschmelzen, zu einem besonderen Konzerterlebnis, zu einem harmonischen Miteinander der Musikkulturen.

Weitere Eintrittskarten gibt es ab 19.30 Uhr an der Abendkasse. Nähere Informationen und Ticketreservierung unter [www.tourneebuero-cunningham.com](http://www.tourneebuero-cunningham.com) und Telefon (07852) 933034.

**DER NEUE PEUGEOT 2008**

MOTION & EMOTION

**Ludwig Schlichting GmbH**  
PEUGEOT VERTRAGSPARTNER  
36381 Schlüchtern · Hanauer Straße 4 · Tel.: 06661/96600 · Fax: 06661/9660-28  
63594 Hasselroth · Hailerer Straße 4 · Tel.: 06055/931930 · Fax: 06055/931937



Die Steinauer Sternsinger mit Pfarrer Manfred Kopka und Bürgermeister Walter Strauch in dessen Dienstzimmer:

# Sternsinger besuchen Bürgermeister Walter Strauch

Steinau (oj). Am Dreikönigstag 2014 besuchten Steinaus Sternsinger Bürgermeister Walter Strauch in seinem Dienstzimmer.

Die Sternsinger trugen ihre Lieder und biblischen Verse vor.

„Ich freue mich sehr, dass ich auch in meinem letzten Amtsjahr am Dreikönigstag wieder von euch Sternsängern besucht werde“, sagte der hocherfreute Bürgermeister. Er lobte das Engagement der Kinder und Jugendlichen und die Sammlung für karitative

Zwecke. Gerne „fütterte“ auch Bürgermeister Walter Strauch die Sammelbox der Sternsinger.

Und da ja bekannter Weise der Bürgermeister als fünffacher Opa ein großes Herz für Kinder hat, gab er den Sternsängern natürlich wieder einen süßen Gruß mit auf deren segensreichen Weg.

**kauf das Internet auch bei Ihnen?**

## Griebel

DRUCKDIENSTLEISTUNGEN

WIR DRUCKEN NOCH SELBST! DIREKT IN SCHLÜCHTERN MITTE

Bahnhofstraße 6 • 36381 Schlüchtern Tel.: 06661/2135 • Fax: 06661/3042  
eMail: info@griebel-druck.de • www.griebel-druck.de • Mit Kundenparkplätzen direkt im Hof

**FOTOFREUND**

STUDIO • VERKAUF • PRINTSERVICE • SCHULUNG

GRABENSTRASSE 18  
36381 SCHLÜCHTERN  
WWW.FOTOFREUND.DE  
FOTOFREUND@WOCHENBOTE.DE  
TEL. 06661/919750

STUDIO • VERKAUF • PRINTSERVICE • SCHULUNG

EINKAUFEN MACHT FREUDE

## GESCHENK-GUTSCHEIN SCHLÜCHTERN

5.-€ 10.-€ 25.-€

Verkaufsstellen sind:  
Kreissparkasse Schlüchtern  
Volksbank Raiffeisenbank Schlüchtern  
Commerzbank

Infos unter: [www.wito-schluechtern.de](http://www.wito-schluechtern.de)

WITO

Jetzt hier erhältlich

**DER FOTOFREUND**

STUDIO • VERKAUF • PRINTSERVICE • SCHULUNG

Wir sind Mitglied der RINGFOTO-Gruppe

**Autorisierter Händler**

Grabenstr. 18 36381 Schlüchtern  
Tel. 06661-919750  
fotofreund@t-online.de

**Hankelmann**

Wir Liefern auch aus!

der freundliche Fachmarkt

<b>Bitburger Premium</b>	<b>Förstina Premium PET</b>
20x0,5 l zzgl. 3,10 Pfd. Liter = 1,20	12x1,0 l zzgl. 3,30 Pfd. Liter = 0,38 €
<b>11.99</b>	<b>4.49</b>
<b>Licher</b>	<b>Preisknüller!</b>
20x0,5 l zzgl. 3,30 Pfd. Liter = 1,10 €	24x0,33 l zzgl. 3,42 Pfd. Liter = 1,39 €
<b>10.99</b>	

<b>Förstina Schorlen PET</b>	<b>Coca-Cola Kombikiste</b>
vers. Sorten 12x0,75 l zzgl. 3,30 Pfd. Liter = 0,78 €	12x1,0 l zzgl. 3,30 Pfd. Liter = 0,75 €
<b>6.99</b>	<b>8.99</b>

**Öffnungszeiten: Mo. - Fr. 9:00-20:00 Uhr**  
**\*Neu\*Neu\* Samstag 8:30-20:00 Uhr**  
**Angebote gültig vom 16.01. - 22.01.2014**  
**Höbäckerweg 24 - 36381 Schlüchtern**

Wir wünschen allen unseren Gästen noch alles Gute fürs neue Jahr 2014!

Aus diesem Anlass veranstalten wir **am Sonntag, dem 19. 1. 2014, einen Neujahrsbrunch**

pro Person 17,95 €  
Um Reservierung wird gebeten

- ☉ Gaststätte „Zur guten Quelle“
- ☉ Am Dreibrüderhof 22
- ☉ 36381 Schlüchtern-Hinkelhof
- ☉ Telefon (0 66 64) 41 80

**Bergwinkel Wochen-Bote**

Verlag H. G. Bernert  
Postfach 1205  
63552 Gelnhausen  
www.Wochen-Bote.de

Anzeigen/Beilagen  
Prospektverteilung  
Tel. (0 60 51) 7 88 03-7 88  
Fax (0 60 51) 7 88 03-7 00

Anzeigenschluss  
Dienstag 13.00 Uhr  
Beilagen- und Redaktionsschluss  
Montag 10.00 Uhr

Info@Wochen-Bote.de  
Anzeigen@Wochen-Bote.de  
Redaktion@Wochen-Bote.de

Sie können Ihre Kleinanzeige auch unter [www.Wochen-Bote.de](http://www.Wochen-Bote.de) aufgeben!

# FLIESEN KÖNIG

## Renovierungen

36381 Schlüchtern • Marienbader Weg 5 • Tel. (0 66 61) 3375 • <http://www.fliesen-koenig.de>

# Unsere Öffnungszeiten in Schlüchtern

<b>GAMELAND</b> An- & Verkauf von Spielen und Konsolen NINTENDO PlayStation X-BOX 360 Mo., Di., Do., Fr. 9.30–18.00 Uhr Mi. 9.30–18.00 Uhr • Sa. 9.00–14.00 Uhr Obertorstr. 24 • Schlüchtern (0 66 61) 916352	<b>MAX UND MORITZ</b> Kindermode Gartenstraße 14a • 36381 Schlüchtern Telefon (0 66 61) 6637 Mo., Mi., Fr., Sa. 9.30–12.30 Uhr Fr. 15.00–18.00 Uhr oder tel. Absprache	<b>Reifen-Simon</b> Schlüchtern, Tel. (0 66 61) 96690 Steinau, Tel. (0 66 63) 6620 Mo.–Fr. 7.30–17.30 Uhr Sa. 7.30–13.00 Uhr www.Reifen-Simon.de <b>MICHELIN</b> RECHNIGES VON MICHELIN. EINE IDEE VORAN.
<b>Weißenstein</b> SERVICEPARTNER Grabenstraße 16 36381 Schlüchtern • (0 66 61) 919691 Mo.–Fr. 9–13 + 14.30–18 Uhr Mi. 9–13 • Sa. 9–13	<b>TIM SPORT OUTLET</b> Fuldaer Str. 4 36381 Schlüchtern Telefon (0 66 61) 6073 14 Fax (0 66 61) 6073 15 Mo.–Fr. 9–18 Uhr • Sa. 9–14 Uhr	<b>HS FAHRZEUGTEILE</b> Hanauer Str. 35 • 36381 Schlüchtern Telefon (0 66 61) 9181 51 Mo.–Fr. 8.00–18.00 Uhr Sa. 8.00–14.00 Uhr hs-fahrzeugteile@online.de
<b>Hellmich</b> AUTOTEILE + ZUBEHÖR Am Reitstück 6 Telefon (0 66 61) 91 81 91 Mo.–Fr. 8.30–18 Uhr Sa. 9–13 Uhr	<b>Karin Schubert</b> Friseurmeisterin SALON & MOBIL Öffnungszeiten: Mo.–Sa. auf Voranmeldung Brandensteiner Straße 23 36381 Schlüchtern-Elm Telefon (0 66 61) 37 78 und (01 60) 91 54 99 57	Partner für Mediendienstleistungen <b>sixeyesmedia</b> Ihr Werbepartner! Wir sind Mo. bis Fr. von 9 bis 18 Uhr für Sie da Tel. (0 66 61) 6 09 86-0 • Fax (0 66 61) 6 09 86-20

Rufen Sie im Verlag an, und teilen Sie Ihre Öffnungszeiten mit.

Info:  
Tel. (0 60 51) 78 80 37 88  
Fax (0 60 51) 78 80 37 00  
E-Mail: [Anzeigen@Wochen-Bote.de](mailto:Anzeigen@Wochen-Bote.de)

HAUSHALTSWAREN +++ DROGERIE +++ WERKZEUGE +++ TEXTILIEN +++ LEBENSMITTEL +++ PFLANZEN +++

## WINTERZEIT

Achtung: Alles nur solange der Vorrat reicht!  
Gültig ab 16.01.2014

<b>Meisenknödel</b> 540 g 115956 6er Pack 1kg = 1,46 <b>-79</b>	<b>Winterstreufrutter</b> 101219 1 kg Beutel <b>-98</b>	<b>Bodensee-Äpfel</b> 132781 1kg = 1,- <b>4.99</b> je 5 kg Kiste Bodensee obst
<b>4 x 45 Blatt</b> statt 1,29 <b>1.-</b>	<b>Küchenrolle</b> 2-lagig, weiß 100516 <b>2.99</b> 1 Liter = 0,60 120887	<b>Frostschutz-Scheibenreiniger</b> 5 Liter, -20°C statt 3,60 <b>3.50</b>
<b>Holzbricketts</b> 100464 je 10 kg statt 2,99 <b>2.29</b> 1kg = 0,23	<b>Zwiebeln</b> 111162 je 5 kg Sack statt 2,25 <b>1.99</b> 1kg = 0,40	<b>Kartoffeln</b> 143089 je 5 kg Sack statt 2,25 <b>1.99</b> 1kg = 0,40

**Streuhsalz** 100951  
je 25 kg Beutel  
statt 4,98  
1kg = 0,14

**Gemüse in großer Auswahl!**

**Fundgrube Schlüchtern**  
Dammweg 4 • Tel.: 0 66 61 - 57 73  
Mo.-Fr.: 8 - 19 Uhr • Samstag: 8 - 16 Uhr

Preisirrtümer vorbehalten. Keine Haftung bei Druckfehlern. RL-Fundgrube Leißler GmbH • Otto-Hahn-Str. 1 • 64579 Gernsheim/Rhein

## Hüttengaudi im Sportlerheim

Steinau-Bellings (fgw). Zu einer Après-Ski-Party lädt der Fußballverein Bellings für Samstag, 18. Januar, in das Clubhaus am Sportplatz ein. Die Hüttengaudi mit Live-Musik beginnt um 20 Uhr.

## Feuerwehr Ahl wählt

Bad Soden-Salmünster-Ahl (rs). Die Jahreshauptversammlung der Freiwilligen Feuerwehr Ahl findet am Freitag, 17. Januar, um 20 Uhr im Feuerwehrhaus statt. Im Mittelpunkt der Tagesordnung steht die Neuwahl des gesamten Vorstandes.

## Veranstaltungen

Die erfolgreichste Musicalgala mit Stars der Musicalszene!

**Die NACHT der MUSICALS**  
Das Original!

TANZ DER VAMPIRE • SISTER ACT • TARZAN • KÖNIG DER LÖWEN • LES MISÉRABLES  
DIRTY DANCING • MAMMA MIA • ELISABETH • DAS PHANTOM DER OPER • CATS • UVM.

**05. Februar 2014 Bad Orb • Konzerthalle**

VVK: TouristInfo, Kurparkstrasse 2 + HIFI Stock, Bahnhofstrasse 6 + Eventfm 01806-570 000  
+ alle bek. VVK-Stellen + [www.dienachtdermusicals.de](http://www.dienachtdermusicals.de) (\*dt. Festnetz 0,20€/Anruf, Mobil 0,60€/Anruf)

## Unser Schlemmermenue in 5 Gängen

Stadtweg 16  
63589 Linsengericht  
Tel.: 060 51/7 45 17  
[www.seitz-weinundfein.de](http://www.seitz-weinundfein.de)

Geöffnet  
Freitag bis Montag  
jeweils ab 18.00 Uhr



**Eulenspiegel-Vorschau**  
**DONOVAN ASTON**  
bestuhltes Konzert

One Piano - One Voice - An Evening of Sir Elton John's Greatest Hits am 23. Februar 2014  
live in der Erlebnisgastronomie  
EULENSPIEGEL Seidenroth  
RESTAURANT - LIVE-MUSIK CLUB -  
KLEINKUNSTBÜHNE  
in 36396 Steinau an der Straße  
Ab sofort buchbar unter:  
[www.eulenspiegel-seidenroth.de](http://www.eulenspiegel-seidenroth.de)

## FlohMarkt

Gründau-Lieblös

So. 19. Jan. **Eröffnung**

Rabenustraße, direkt an der A66  
10-18 Uhr, Wdm. Trödel nur 8€

Komm hin, mach mit!

Info: 02473 937581  
[www.lampert-maerkte.de](http://www.lampert-maerkte.de)

Unsere Online-Ausgabe finden Sie unter [www.Wochen-Bote.de](http://www.Wochen-Bote.de)

## Neue Tanzkurse für Paare und Singles

ab 27.1.14

Disco-Fox  
Tango Argentino  
Gesellschaftstanz  
Hochzeitskurse  
Salsa

Termine unter: 06051/3423 o.  
[www.tanzschule-gelnhausen.de](http://www.tanzschule-gelnhausen.de)



**TANZSCHULE BAYERLE**



## Neuer Kalender

Schlüchtern (vis). Ab sofort können Interessierte den neuen Veranstaltungskalender der Stadt Schlüchtern (Foto) in Augenschein nehmen. Dieser liegt im Büro für Tourismus am Stadtplatz der Stadt Schlüchtern aus. Hierin sind nicht nur Veranstaltungen innerhalb der Stadt, sondern auch die der Ortsteile sowie der Stadt Steinau und der Gemeinde Sinnthal enthalten. Gelistet sind Konzerte, Theaterveranstaltungen, Faschingsitzungen und -umzüge und vieles andere mehr.

## Mehr Platz und mehr Komfort für die Trainierenden im „formidabel“

Frauenfitness-Studio lädt zum Tag der offenen Tür ein

Schlüchtern (vis). Nach dem Umzug dürfen sich die Frauen des Frauenfitness-Studios „formidabel“ auf mehr Platz und Komfort freuen. Das ehemalige Trainingszentrum im Lotichiusbogen war zu klein geworden, um allen Anforderungen gerecht zu werden.

So entschloss sich die Chefin des formidabel, Kerstin Rittinger, im gleichen Haus eine Etage höher zu ziehen. Die Einladung zum Tag der offenen Tür nahmen zahlreiche Besucher gerne an. In den neuen Räumlichkeiten gibt es einen Kursraum, in dem unter anderem auch Zumba, Straff und Fit sowie Rückentraining durchgeführt wird. Als neue Geräte kamen Rudergereäte und ein Laufband hinzu. In der Mitte des Studios befindet sich der Zirkel mit vielen Fitnessgeräten. Gleichzeitig stehen den Frauen nun drei Umkleiden, zwei Duschen und zwei Toiletten zur Verfügung. In einem abgeteilten Raum können sich die Frauen gemütlich hinsetzen, um ihre Fitnessgetränke zu sich zu nehmen. Für die Kinder gibt es eine große Spielecke. Betreut werden die Frauen von Chefin Kerstin Rittinger und drei weiteren Mitarbeiterinnen.



Über zahlreiche Besucher beim Tag der offenen Tür freute sich besonders die Studio-Inhaberin Kerstin Rittinger (Zweite von rechts).

Die Öffnungszeiten sind montags bis 20 Uhr, freitags ist das Frauenfitness Studio von 9 bis 12 Uhr und von 15 bis 19 Uhr geöffnet. Anmeldungen sind unter Telefon (066 61) von jeweils 9 bis 12 Uhr und von 15 bis 12 Uhr möglich.

## Liederkranz startet in das Probenjahr

Bad Soden-Salmünster (rs). Der Gesangverein Liederkranz startet am Donnerstag, 16. Januar, ins Probenjahr 2014. Probenbeginn ist für den Familienchor um 18.30 Uhr und für den Männerchor um 20.30 Uhr. Der Vorstand bittet aufgrund der zahlreichen Jahrestermine um möglichst vollzähliges Erscheinen.

Auch wenn das Jahr erst knapp zwei Wochen alt ist, so stehen doch schon diverse Termine fest. Am 30. Januar werden einige Aktive nach Frankfurt in die Festhalle fahren und sich dort „ABBA - Die Show“ anschauen. Aus diesem Grunde findet an diesem Abend keine Probe des Familienchores statt.

Im März führen die beiden Chöre des Liederkranzes erstmals seit 2011 wieder ein Probenwochenende durch.

Am Freitag, 14. März, geht es nach Tann in der Rhön, um dort bis zum Sonntag, 16. März, intensiv am aktuellen Repertoire zu arbeiten. Erfahrungsgemäß wirkt sich ein solches Wochenende positiv auf die chorische Entwicklung und den Zusammenhalt unter den Aktiven aus.

Eine Woche später findet die Jahreshauptversammlung statt. Eine entsprechende Einladung geht allen Mitgliedern rechtzeitig zu.

Noch vor der Sommerpause steht das musikalische Highlight des Jahres an, das Konzert des Liederkranzes zum Abschluss des Musical-Projektes. Hier gilt es, die einstudierten Stücke im adäquaten Rahmen würdig zu präsentieren. Der Veranstaltungsort und der genaue Termin stehen derzeit noch nicht fest.

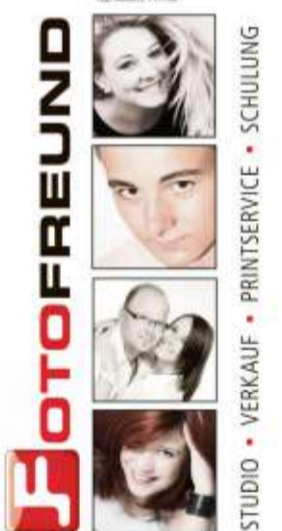
Neben den vorgenannten Veranstaltungen finden noch weitere statt, welche aber noch nicht fest terminiert sind. Dabei handelt es sich unter anderem um eine geplante Feier zum 40-jährigen Jubiläum des Gebäudes, in welchem der Liederkranz und der Musikverein Cäcilia beheimatet sind sowie um den jährlichen Kirchgang, welcher in diesem Jahr in der katholischen Kirche St. Laurentius in Bad

Soden stattfinden wird. Die Jahresplanung beinhaltet zudem die Maibaumaufstellung, den Volkstrauertag und den Martinsumzug mit Verköstigung am Sängerheim. Außerdem stehen in diesem Jahr bei einigen Mitgliedern Jubiläen und runde Geburtstage an. Das Jahr endet für den Liederkranz voraussichtlich am Donnerstag, 18. Dezember.

## FOTOFREUND

STUDIO • VERKAUF • PRINTSERVICE • SCHULUNG

GRABENSTRASSE 18  
36361 SCHLÜCHTERN  
[WWW.FOTOFREUND.DE](http://WWW.FOTOFREUND.DE)  
FOTOFREUND@ONLINE.DE  
TEL. 0661/91970



STUDIO • VERKAUF • PRINTSERVICE • SCHULUNG

## GARDINEN Traum

Inh. Bianca Mehring

## BEKLEIDUNGS-ÄNDERUNG

Bianca Mehring  
**BSS-Kath. Willenroth**  
Waldschulstraße 26  
Tel. (0 60 54) 67 46

Öffnungszeiten:  
Mo. - Fr. 9 - 12 Uhr

[www.gardinen-traeume.de](http://www.gardinen-traeume.de)

## Schlüchtern online

[mehr ...] [www.schluechtern-online.de](http://www.schluechtern-online.de)



## Die schönsten Songs von Simon & Garfunkel

Steinau-Seidenroth (rs). Es gibt wenige Künstler, denen ein vergleichbar guter Ruf vorausgeht, wie der Simon & Garfunkel Revival Band. Wo sie auch auftreten, hinterlassen die Vollblutmusiker ein begeistertes Publikum und überschwängliche Kritiken. In ihrem Programm „Feelin' Groovy“ präsentieren sie am Freitag, 17. Januar, ab 21 Uhr die schönsten Songs des Kult-Duos im Eulenspiegel in Seidenroth. Tickets für die unbestuhlte Veranstaltung gibt es unter [www.eulenspiegel-seidenroth.de](http://www.eulenspiegel-seidenroth.de) und an den bekannten Vorverkaufsstellen.

Begleitet von Gottes Segen durften wir unsere

## Diamantene Hochzeit

erleben und feiern.

Ein herzliches Dankeschön sagen wir unserer Familie, allen Verwandten, Nachbarn, Freunden und Bekannten, die uns mit Glückwünschen, geschrieben oder gesprochen, Geschenken und Blumen, eine große Freude bereitet haben.

Herzlichen Dank dem Taubenverein für die Glückwünsche und Geschenke.

Besonders danken wir Herrn Pfarrer Augustin und dem Organisten Herrn Muth für die schöne Gestaltung des Dankgottesdienstes.

Ebenso danken wir Herrn Bürgermeister Walter Strauch für die überbrachten Glückwünsche und Präsente sowie den kirchlichen und politischen Gremien.

Dank auch dem Gasthof Charlott in Marjoss für die sehr gute Bewirtung und den Kuchenbäckerinnen.

**Hans & Anneliese Möller**

Steinau-Bellings, im Januar 2014



*Schlicht und einfach war dein Leben, reich an Liebe, voller Müh. Allen hast du froh gegeben, klagen hörte man dich nie. Wir alle trauern sehr um dich, doch tröstet uns der Herr und spricht: „Die gute Mutter starb euch nicht! Sie ging voraus ins Vaterhaus, und ruht von allen Leiden aus. Ihr müsst den Weg der Mutter gehn, dann werdet ihr sie wiedersehn.“*

In Liebe und Dankbarkeit nehmen wir Abschied von meiner herzenguten Gattin, unserer liebevoll treusorgenden Mutter, Pflegemutter, Schwiegermutter, Oma und Uroma, Schwester, Cousine, Schwägerin, Patin und Tante, Frau

## Auguste Flach

geb. Müller

\* 10. Mai 1928 † 10. Januar 2014

In stiller Trauer

**Alfons Flach**

**Norbert und Maria Machuy** geb. Flach

**Alfons und Manuela Flach** geb. Mückel

**Manfred und Angelika Müller** geb. Flach

**Arnold und Manuela Flach** geb. Hermann

**Enkel, Urenkel und Angehörige**



Ulm bach, Hauptstraße 20

Das Requiem ist am Donnerstag, dem 16. Januar 2014, um 13.45 Uhr in der Kirche zu Ürzell; anschließend Beerdigung in Ulmbach.

Den Rosenkranz beten wir am Mittwoch, dem 15. Januar 2014, um 19 Uhr in der Kirche zu Ürzell.



## Hans Strott

\* 18. März 1935

† 24. Dezember 2013

### Herzlichen Dank

sagen wir allen Verwandten, Nachbarn, Freunden und Bekannten für die Anteilnahme durch Wort, Schrift, eine stille Umarmung, Blumen, Geldspenden und das letzte Geleit zur Ruhstätte unseres lieben Verstorbenen.

Es ist tröstend und gut zu wissen, wie viele Menschen ihm nahestanden, seine lebensfrohe, natürliche Art schätzten und unsere Trauer teilen.

Besonderer Dank gilt Frau Pfarrerin Wehowsky für die würdevolle Aussegnung und Gestaltung der Trauerfeier, dem Gemischten Chor und dem Musikverein für ihre feierlichen musikalischen Beiträge.

Sehr berührt haben uns die ehrenden Worte von Matthias Lins, im Namen der Geschäftsleitung und Belegschaft von Firma Holzbau Lins GmbH.

Weiterhin danken wir dem Bestattungsinstitut Fehl für die hilfreiche Unterstützung, dem Team der Gaststätte Felsenkeller, den Trägern und dem Organisten Hans Föllner.

**Philippine Strott**

**Gerlinde und Claus Grimm mit Familie**

**Heidi und Günther Körner mit Familie**

Sinntal-Oberzell, im Januar 2014

*Die Seele fliegt,  
soweit der Himmel reicht.*



## Werner Kress

\* 10. Mai 1927

† 9. Dezember 2013

### Herzlichen Dank

sagen wir allen, die sich in stiller Trauer mit uns verbunden fühlten und ihre Anteilnahme in so vielfältiger Weise zum Ausdruck brachten.

### Besonderen Dank

Herrn Pfarrer Kopka für die würdige Gestaltung der Trauerfeier;

dem Beerdigungsinstitut Harald Hohmann für die einfühlsame Begleitung und Hilfe;

dem Aero-Club Gelnhausen für den ehrenden Nachruf sowie der Segelflugschule Wasserkuppe.

Im Namen aller Angehörigen

**Helmut und Gabi Krebs**

Neuses/ Ulmbach, im Januar 2014

Wir legen alles still in Gottes Hände, das Glück, das Leid, den Anfang und das Ende und sagen: „Herr, dein Wille geschehe.“

## Hans Peterek

\* 31. Mai 1929 † 12. Januar 2014

In Liebe und Dankbarkeit nehmen wir Abschied

Lina Peterek

Hans und Charlotte Peterek

Bianca und Dirk Peterek

Gudrun und Zino Peterek

Anja und Bernd Waltenberger

und alle Angehörigen

Vollmerz, Hauptstraße 29

Die Trauerfeier mit Urnenbeisetzung findet am Samstag, dem 18. Januar 2014, um 14 Uhr auf dem Friedhof in Ramholz statt.



## Luzi Hummel

geb. Steinbock

\* 6. 8. 1926 † 19. 11. 2013

### Herzlichen Dank

allen, die sich in der Trauer mit uns verbunden fühlten und ihre Anteilnahme auf vielfältige Weise zum Ausdruck brachten.

**Anton Hummel**

und Angehörige

Bad Soden-Salmünster/Ahl, im Januar 2014



## Hans Wolf

† 9. Dezember 2013

### Herzlichen Dank

allen, die sich in stiller Trauer mit uns verbunden fühlten und ihre Anteilnahme in vielfältiger Weise zum Ausdruck brachten.

Besonderen Dank Herrn Pfarrer Siegmund für die würdige Gestaltung des Requiems und der Urnenbeisetzung.

**Gertrud und Peter Wolf**

im Namen aller Angehörigen

Bad Soden-Salmünster, im Januar 2014

### Blutspenden am Donnerstag

**Sinntal-Sterbfritz (ph).** Das DRK Sinntal und der DRK-Blutspendedienst Baden-Württemberg-Hessen laden zum nächsten Blutspendetermin ein, der am Donnerstag, 16. Januar, von 17.30 Uhr bis 21 Uhr in der Mehrzweckhalle Sterbfritz stattfindet. Informationen zur Blutspende gibt es unter der gebührenfreien Hotline (0800) 1 1949 11 und im Internet unter [www.blutspende.de](http://www.blutspende.de).

### Sprechstunden für die Bürger

**Sinntal (rs).** Die nächsten Bürger-sprechstunden von Bürgermeister Carsten Ullrich finden am 16. Januar im Bürgerhaus in Oberzell, am 23. Januar im Feuerwehrgerätehaus in Sanerz und am 30. Januar im Haus der Begegnung in Schwarzenfels, jeweils von 17.30 bis 19 Uhr statt. Während dieser Zeiten steht Bürgermeister Carsten Ullrich den Bürgern in Einzelgesprächen für ihre Anliegen zur Verfügung. Um Anmeldung und Nennung des Anliegens bis 12 Uhr am jeweiligen Sprechtag im Vorzimmer des Bürgermeisters unter der Telefonnummer (066 64) 80201 wird gebeten.



### BESTATTUNGSHAUS Steinau a. d. Straße

Erd-, Feuer- und Seebestattungen  
Erledigung aller Formalitäten  
Trauerfallvorsorge  
Tag und Nacht  
☎ (06663) 91 1789

Inh. Christian Ruppel  
Bahnhofstr. 4, 36396 Steinau

## Naturpädagogischer Kurs

**Schlüchtern (rs).** Die Ökologische Forschungsstation Schlüchtern startet mit einem Kurs rund um den Winter für alle wetterfesten Jungforscher ab sechs Jahren am Samstag, 18. Januar, ihr diesjähriges naturpädagogisches Programm.

Zusammen mit Biologin Dr. Carina Scherbaum lernen die Kinder mit allen Sinnen jede Menge Spannendes über winterliche Temperaturen, Eiszapfen und Schneekristalle. Dabei wird auch so manches Geheimnis rund um winterfeste Tiere und Pflanzen gelüftet. Der zweistündige naturpädagogische Kurs beginnt um 11 Uhr. Treffpunkt ist in der Ökologischen Forschungsstation Schlüchtern, Georg-Flemmig-Straße 5. Die Kosten betragen acht Euro, für Mitglieder des Vereins sechs Euro. Anmeldungen nimmt Diplom-Biologin Bettina Koppmann-Rumpf unter

Telefon (06661) 7476881 entgegen. Wichtig sind wetterfeste Kleidung und feste Schuhe sowie eine Kleinigkeit zu essen und zu trinken.

### Hilfe zur Selbsthilfe

**Schlüchtern (rs).** Die Sprechstunde der Selbsthilfekontaktstelle Gelnhausen in Schlüchtern findet am ersten und dritten Mittwoch des Monats, jeweils von 14 bis 16 Uhr im Haus des Handwerks, Krämerstraße 2, statt. Der erste Beratungstermin in diesem Jahr ist am Mittwoch, 15. Januar. Die Sekos-Gelnhausen unterstützt Selbsthilfegruppen in den Altkreisen Schlüchtern und Gelnhausen und berät Interessierte zu Selbsthilfegruppen, bei Krankheiten und in schwierigen Lebenslagen. Die Selbsthilfekontaktstelle ist unter der Nummer (06051) 41 62/41 63 erreichbar.

*Einschlafen dürfen, wenn man müde ist. Eine Last fallen lassen können, die man lange getragen hat, das ist eine tröstliche, eine wunderbare Sache.*

*Hermann Hesse*

In Liebe und Dankbarkeit nehmen wir Abschied von unserer lieben Mutter, Schwiegermutter, Oma, Tante und Patin

## Ilse Lotz

geb. Böck

\* 21. Juni 1932 † 9. Januar 2014

Wir sind dankbar für alle Liebe und Güte, die sie uns geschenkt hat.

**Horst und Angelika Lotz**

**Christian und Melanie, Mario**

**Marlies Denhard** geb. Lotz mit **Thomas und Julia** und alle Angehörigen



Niederzell, Frankfurt-Leipziger-Straße 6

Die Trauerfeier mit Urnenbeisetzung findet am Samstag, dem 18. Januar 2014, um 11 Uhr auf dem Friedhof in Niederzell statt.

# DIE KRAFT DER MUSKULATUR

WIRKT SICH BEI REGELMÄSSIGEM MUSKELTRAINING POSITIV AUF DEN GESAMTEN ORGANISMUS AUS:



## Psyche

- psychisches und physisches Gleichgewicht
- Verbesserung des Wohlbefindens und der Stimmung
- Abbau von Stress
- Erhöhung der Belastbarkeit in Sport, Beruf und Alltag
- Körper und Geist bleiben flexibel, leistungsfähig und jung

## Lunge und Atemwege

- Kräftigung von Lunge und Atemmuskulatur

## Magen-Darm-Trakt

- Stärkung des Immunsystems
- Regulation der Verdauung

## Gelenke

- Erhalt der freien Beweglichkeit aller Gelenke bis ins hohe Alter
- Entlastung der Gelenke



## Gehirn

- Leistungsfähigkeit des Gehirns wird unterstützt

## Herz-Kreislauf-System

- Verbesserung der Leistungsfähigkeit

## Muskel-Skelett-System

- ausgeglichene Muskelbalance = Stabilität, Mobilität und Haltung der Wirbelsäule
- ausgeglichene Muskulatur hält unsere Wirbelsäule aufrecht und wirkt den Folgen falscher Haltung entgegen

## Haut

- straffere und schönere Haut
- fettabbauende, figurformende Wirkung



JETZT ABNEHMEN MIT GESUNDER ERNÄHRUNG UND GEZIELTEM TRAINING DER MUSKULATUR:

## Ihr Abnehmpaket

für 8-10 kg bis zum Sommer

### inklusive

- effektives Grundlagen-Stoffwechseltraining
- Ankurbelung des Fettstoffwechsels mit Langzeitwirkung
- persönliche Einweisung, Trainingsplan, Ernährungscoaching
- 30-50% Rabatt auf die Anmeldegebühr
- kostenloses Bonustraining für 1-2 Monate
- 10 Fettverbrennungs-Shakes gratis

Kinderbetreuung inklusive

Jetzt starten und persönlichen Beratungstermin vereinbaren

 **06661-919133**

Rücken ♥-Kreislauf Abnehmen

# FIT & FUN

Gesundheit Fitness und Spass

Gartenstraße 50B  
36381 Schlüchtern  
[www.fit-schluechtern.de](http://www.fit-schluechtern.de)



Ab jetzt wird's leichter.

### Notdienste in Bad Soden-Salmünster

**Apothekendienste:** 18. Januar: Rosen-Apotheke (Wächtersbach), 19. Januar: Vogelsberg-Apotheke (Schlierbach) und Spessart-Apotheke (Bieber), 20. Januar: Apotheke am Schloss (Birstein) und Spessart-Apotheke (Bieber), 21. Januar: Brunnen-Apotheke (Bad Orb), 22. Januar: Kurpark-Apotheke (Bad Orb), 23. Januar: Martinus-Apotheke (Bad Orb), 24. Januar: Spessart-Apotheke (Bad Orb) und Hof-Apotheke (Birstein).

**Ärztliche Notdienste:** Die Zentrale Leitstelle des Ärztlichen Bereitschaftsdienstes (ÄBD) ist montags, dienstags und donnerstags von 18 Uhr bis 7 Uhr, mittwochs von 13 Uhr bis 7 Uhr, freitags von 15 Uhr bis 7 Uhr und am Wochenende, an Feiertagen und an Brückentagen von 7 Uhr bis 7 Uhr unter der Telefonnummer 116 117 erreichbar.

**Augenarzt:** Für Notfälle außerhalb der Sprechzeiten ist die Universitätsklinik Frankfurt, Tel. (069) 63 01 51 10 zuständig.

**Zahnarzt:** Für Notfälle außerhalb der Sprechzeiten ist der diensthabende Arzt über die Zentrale Notdienst-Nummer für den Bereich Zahnmedizin, Tel. (0 18 05) 60 70 11, zu erfragen.

### Wanderer treffen sich am Sonntag in der Spessart Therme

**Steinau-Bellings (rs).** Der Heimat- und Wanderverein Bellings lädt für Sonntag, 19. Januar, in die Spessart Therme in Bad Soden ein. Treffpunkt ist um 12.30 Uhr am Kalkofen 6 in Bellings für Fahrgemeinschaften aus Bellings, sowie um 13 Uhr vor der Therme in Bad Soden. Gäste sind willkommen.



### Wanderung zum Jahresabschluss

**Bad Soden-Salmünster (rs).** Der Vogel- und Naturschutzverein Bad Soden-Salmünster 1973 lädt alle Vereinsmitglieder und Freunde zu einer Jahresabschlusswanderung ein. Treffpunkt ist am Samstag, 18. Januar, um 17 Uhr auf dem großen Parkplatz am Ortseingang in Bad Soden. Von dort geht es über den Stausee nach Marborn in den Landgasthof Bayrischer Hof. Dort wird gegessen und nach der Stärkung wieder zurückgelassen. Der Vorstand freut sich über eine rege Beteiligung.

### Kartenvorverkauf am Samstag

**Schlüchtern-Niederzell (rs).** Der Sportverein Niederzell teilt mit, dass am Samstag, 18. Januar, ab 19 Uhr der Kartenvorverkauf für die Niederzeller Faschingsitzungen am 14. und 15. Februar im heimischen Sportlerheim stattfindet. Anschließend steigt eine Après-Ski-Party. Das Sportlerheim ist am Samstag ab 18 Uhr geöffnet.



### 750 Euro Spende für Elternkreis Down Syndrom

**Flieden-Rückers (oj).** Erstmals konnte die SG Rot-Weiß Rückers beim Weihnachtsmarkt einen Stand für den guten Zweck hinzugewinnen. An diesem Stand wurden von Dorothea Frick selbstgemachte Leckereien wie Gelee, Plätzchen oder auch gebrannte Mandeln angeboten. Der Erlös aus diesen Verkäufen wurde, wie zuvor beworben, an den Elternkreis Down Syndrom spendet. Dieser Stand hat einen Erlös von stattlichen 750 Euro erzielt, der nun von Dorothea Frick im Beisein von Vereinsvertretern an Familie Schäfer aus Rommerz übergeben wurde. Unser Bild zeigt Sarah Müller und Steffen Frick (Kulturausschuss), Winfried Krefß (Vorstandssprecher), Anja Schäfer (Elternkreis Down Syndrom) und Dorothea Frick, im Vordergrund Felix und Franziska Schäfer.

### Spechte starten zur Extremtour

**Schlüchtern-Hohenzell (rs).** Der Wanderverein Die Spechte lädt für Samstag, 18. Januar, zu einer Extremtour ein.

Los geht es um 7 Uhr an der Spechte-Hütte. Von dort führt der Weg nach Hohenzell und dann auf dem Eselsweg bis zum Sportplatz in Seidenroth. Nach einer Brotzeit laufen die Teilnehmer zum Kinzigstausee und weiter auf dem Wartenweg über die Marborner Warte zur Teufelshöhle, wo eine Mittagsrast geplant ist. Weiter geht es dann über den Schafsteg zur Ohl-

warte. Der Rückweg erfolgt über Niederzell, an der Grillhütte vorbei zur Rennstrecke und über den Sonnenweg wieder zur Spechte-Hütte. Die Ankunft ist für 17 Uhr vorgesehen.

Die Streckenlänge beträgt 37 Kilometer mit mittlerer Steigung und Rucksackverpflegung.

Der Abschluss erfolgt in gemütlicher Runde bei einem guten Essen am Kaminfeuer der Spechte-Hütte.

Anmeldung zur Teilnahme an Klaus Hildenbrand unter der Telefonnummer (06663) 6564.

### Weihnachtsbäume an Straßenrand legen

**Steinau-Marborn (rs).** Wie in den Jahren zuvor sammelt die Jugendfeuerwehr von Marborn auch in diesem Jahr die Weihnachtsbäume ein. Die Weihnachtsbäume sollen am Samstag, 25. Januar, ab 9 Uhr am Straßenrand liegen und vom Weihnachtschmuck befreit sein. Die gesammelten Weihnachtsbäume werden dann am 8. März oberhalb von Marborn, Am Kahlgraben, mit dem Hutzelfeuer verbrannt. Zum Hutzelfeuer ist für das leibliche Wohl mit Getränken und Schmalzbröten gesorgt.

### Halbtagswanderung

**Schlüchtern (rs).** Der Vogelsberger Höhenclub Zweigverein Schlüchtern unternimmt am Sonntag, 19. Januar, eine zirka zwölf Kilometer lange Halbtagswanderung. Treffen ist um 12.30 Uhr am Stadtplatz (Rathaus). Von dort geht es über Breitenbach zur Judenhütte und wieder zurück nach Schlüchtern. Die Wanderzeit beträgt etwa drei Stunden. Nach der Rückkehr in Schlüchtern ist eine Einkehr zu Kaffee und Kuchen möglich. Informationen gibt es bei Wanderführer Herbert Faulstich unter der Nummer (06661) 3735. Kurzwanderer setzen sich mit Marianne Gold unter Telefon (06661) 3404 in Verbindung.



### Monatsversammlung

**Schlüchtern (rs).** Die Monatsversammlung des Kleintierzuchtvereins Schlüchtern findet am Donnerstag, 16. Januar, um 20 Uhr in der Gaststätte Hausmann in Schlüchtern statt.

**Steinau-Bellings (rs).** Heidrun Tödt bietet ab Mittwoch, 5. Februar, 19.30 Uhr, und dann an vier fortlaufenden Abenden, im Bürgerhaus Alte Schule in Bellings einen Schnupperkurs Lachyoga an. Weitere Informationen und Anmeldung unter Telefon (06663) 6555.

### Krafffahrer wählen

**Steinau-Ulbach (rs).** Die Jahreshauptversammlung der Krafffahrer-Vereinigung Main-Spessart-Rhön-Vogelsberg findet am Samstag, 18. Januar, um 18.30 Uhr im Landgasthof Deutsches Haus in Ulbach statt. Auf der Tagesordnung steht unter anderem die Wahl des Gesamtvorstandes. Anschließend gibt es ein Neujahrssessen in geselliger Runde.

### Vorstandswahlen auf der Tagesordnung

**Schlüchtern-Hohenzell (rs).** Der Wanderverein Hohenzell Die Spechte trifft sich am Sonntag, 26. Januar, um 14 Uhr in der Spechtehütte zur Jahreshauptversammlung. Auf der Tagesordnung stehen die Berichte des Vorstandes, Vorstandswahlen und Beschlüsse zum Vereinsgeschehen. Im Anschluss zeigt Heinrich Beringer Bilder vom Hüttenbau und aus dem Vereinsleben der 70er und 80er Jahre.

### Bambinis sammeln Bäume ein

**Bad Soden-Salmünster-Alsberg (rs).** Die Bambinis der Freiwilligen Feuerwehr Alsberg sammeln mit Helfern der Einsatzabteilung die ausgedienten Weihnachtsbäume ein. Los geht es am Samstag, 18. Januar, um 15 Uhr. Bis dahin müssen alle ausgedienten Weihnachtsbäume ohne Christbaumschmuck an den Grundstücksrändern liegen. Nach dem Verbrennen der Bäume treffen sich die Bambinis und die Einsatzabteilung in der Gaststätte Waidmannsruh.

### Jahresberichte und Wahlen

**Schlüchtern-Vollmerz (sv).** Die SG Degenfeld Vollmerz lädt ihre Mitglieder für Samstag, 18. Januar, um 20 Uhr in die Gaststätte Josch ein. Die Jahresberichte des Vorstandssprechers, der Mannschaftsbetreuer, der Gymnastikgruppenleiterin und des Jugendwartes sowie des Kassierers stehen auf der Tagesordnung. Zuvor um 19 Uhr treffen sich die Mitglieder des Fördervereins Freistoß Vollmerz in der gleichen Lokalität zur Jahreshauptversammlung. Des Weiteren stehen die Berichte der Vorsitzenden und des Kassierers sowie Neuwahlen des Vorstandes an.

# WINTERSCHLUSS-VERKAUF

Betty Barclay

LEBEK BARBARA LEBEK

GERRY WEBER

CLARINA COLLECTION

Fry Day WOMEN

FUCHS SCHMITT FEEL THE COMFORT

SAMOON GERRY WEBER

IN LINEA FINEA

GERKE HIF POINTS

Madonna

Street One

GERRY WEBER EDITION

CECIL EST. 1999

ONLY

BRAX FEEL GOOD

VERO MODA

edc

sassa

Triumph

SCHIESSER NATURLICH ZEITGEIST SEIT 1973

POMPADOUR

TALLY WEIL

TOM TAILOR COMPANY

LTB

ESPRIT

LERROS

COMMANDER

ÇALAMAR

BASEFIELD SPORTS ELEMENTS

pieces

ICEPEAK

CMP

McKINLEY

killtec

MOD MIRACLE OF DREAM

PUMA

TECNO PRO

Jack Wolfskin

adidas

CS

DIGEL THE MENSWEAR CONCEPT

Schöffel

PIONIER JEANS & CASUALS

KUNERT

## WINTERMODE BIS ZU 70% REDUZIERT

irisette

Dunlopillo

camano

Cawo

asics

Spessarttraum EDELN & JUNNEN

reisenhel

travelite

SAMOON GERRY WEBER

BeeDees

mey

NATURANA

ESGE Die Wäsche - Mächer

odlo

FALKE

Nike

Hudson

Fry Day WOMEN

Street One

CECIL EST. 1999

Betty Barclay

Betty Barclay

etirel

DIGEL THE MENSWEAR CONCEPT

**LANGER.** Wir bringen **Leben** in die Stadt.

Kaufhaus Langer, Helmut Langer GmbH & Co. KG  
Obertorstraße 39-41, 36381 Schlüchtern, Tel. 06661-830  
Hauptstraße 70, 63619 Bad Orb, Tel. 06052 - 3074  
www.langer-einkaufsland.de, info@langer-einkaufsland.de

**Öffnungszeiten Schlüchtern:**  
Mo.-Fr. 9.00-19.00 Uhr  
Sa. 9.00-16.00 Uhr  
**Öffnungszeiten Bad Orb:**  
Mo.-Fr. 9.00-18.00 Uhr, Sa. 9.00-16.00 Uhr

[www.facebook.com/langereinkaufsland](http://www.facebook.com/langereinkaufsland)  
Ausgabe 03, 15.01.2014  
Für Druckfehler keine Haftung

## Es werden zwei Strecken angeboten

Winterwanderung des Ski- und Wanderclubs

**Bad Soden-Salmünster-Romsthal (rs).** Der Ski- und Wanderclub Huttengrund 1986 lädt zu seiner traditionellen Winterwanderung für Sonntag, 19. Januar, ein. Diesmal geht es auf den Spessartbogen.

Start und Ziel ist der Landgasthof Jossatal in Mernes (Familie Kröckel). Die Wanderstrecken sind sechs und 15 Kilometer lang. Die Abfahrt für die 15-Kilometer-Strecke ist um 8 Uhr am Schulhof in Romsthal. Beginn der Wanderung in Mernes ist um 8.30 Uhr. Die Abfahrt für die Sechs-Kilometer-Strecke ab Schulhof Romsthal ist um 9.30 Uhr. Der Beginn in Mernes ist um 10 Uhr. Die kürzere Strecke wird geführt von Sonja Klotzbach, die längere von Harald Kramm. Nach der Wanderung ist Einkehr in der Gaststätte Jossatal. Gäste sind willkommen.

### Stellenangebote

Die Kleinkinderbewerksanstalt-Stiftung Bad Orb sucht zum nächstmöglichen Zeitpunkt eine/n

#### Erzieher/in

zur Durchführung einer Integrationsmaßnahme mit 15 Wochenstunden (zunächst bis 31. August 2014). Nähere Angaben finden Sie unter unserer Homepage: [www.bad-orb.de](http://www.bad-orb.de)

**Kleinkinderbewerksanstalt-Stiftung**  
Frankfurter Straße 2, 63619 Bad Orb  
Herr Dörr, Tel.: 06052/86-120, oder Frau Wagner, 86-132.



Das Handwerk ist unsere Leidenschaft. Seit mehr als 100 Jahren stehen wir für Kontinuität und Tradition, einen hohen Qualitätsanspruch, innovative Produkte sowie vertrauensvolle Kunden- und Lieferantenbeziehungen. Die Firma VOMBERG ist eines der führenden Familienunternehmen im Herzen Deutschlands mit Niederlassungen in Offenbach, Erfurt und Würzburg und dem Hauptsitz in Schlüchtern.

wir suchen für Schlüchtern

+ Reinigungskraft (m/w) auf 450,- € Basis

Zu Ihren Aufgaben gehört die Reinigung unserer Verkaufs- und Büroräume, sowie der sanitären Einrichtungen. Berufserfahrung im Bereich Gebäudereinigung ist von Vorteil.

Haben Sie Interesse? Dann freuen wir uns auf Ihre Bewerbung! Rückfragen richten Sie bitte telefonisch an: (0 66 61) 157-101

B. Vomberg GmbH & Co. KG • Schlüchtern • Offenbach • Erfurt • Würzburg  
E-Mail: [kontakt@vomberg.de](mailto:kontakt@vomberg.de) • Internet: [www.vomberg.de](http://www.vomberg.de)

Ihre Bewerbung richten Sie bitte an:  
B. Vomberg GmbH & Co. KG  
Nicole Larbig  
Gartenstraße 25  
36381 Schlüchtern  
oder per E-Mail an:  
[nicole.larbig@vomberg.de](mailto:nicole.larbig@vomberg.de)

**Wir SUCHEN**  
**Monteur**  
für genormte Baufertigteile  
in Vollzeit

**Sanitärmeister**  
zur Festanstellung  
oder in Zusammenarbeit

**Trockenbau**  
Wände begradigen,  
Putz- und Mauerarbeiten  
Allrounder gewünscht  
zur Festanstellung  
oder in Zusammenarbeit

Sonntag - Schautag  
13.00 - 16.00 Uhr  
keine Beratung, kein Verkauf  
Schriftliche  
Bewerbung  
erwünscht

**Premium-Wellnessexperte**  
Landgraf-Philipp-Straße 1  
36124 Eichenzell  
Tel. 0 66 59/33 00  
[www.badparadies-dehler.de](http://www.badparadies-dehler.de)

**Fleißige Haushaltshilfe**  
ab sofort gesucht  
nach Steinau a. d. Straße,  
auf 450-€-Basis, putzen, bügeln, selbst-  
ständiges Arbeiten, Bewerbung unter  
Telefon (01 60) 90780652

**Physiotherapeut/in**  
mit MLD  
in Teilzeit gesucht.

**Praxis Vera Schiever-Ries**  
Kurfürstenstr. 19  
36381 Schlüchtern  
E-Mail: [KGSchiever@t-online.de](mailto:KGSchiever@t-online.de)

**Antwort auf Chiffre**  
schnell und bequem per E-Mail  
[Chiffre@Wochen-Bote.de](mailto:Chiffre@Wochen-Bote.de)

Wir verstärken unser Team  
und suchen daher ab sofort

**Lehrer/in,**  
**Student/in bzw.**  
**Abiturient/in**

oder gerne auch Ruheständler  
oder Hausfrauen mit  
entsprechender Vorbildung für  
Nachhilfe in Französisch, Latein,  
Mathe und Englisch.

Tel. 06056 / 19418  
Mo. - Fr. von 10 - 15 Uhr



## Vorwärts-Proben beginnen

Steinau (oj). Die Chorgemeinschaft Vorwärts startet am Donnerstag, 16. Januar, wieder mit den Proben. Los geht es um 20 Uhr im Musikraum der Brüder-Grimm-Schule, Schlossstraße 22. Die Sängerinnen und Sänger freuen sich nicht nur darauf, alte Bekannte nach der Weihnachtspause wiederzusehen, sondern auch darauf, dass sich neue Leute für das Singen im Chor begeistern lassen. Deshalb sind alle eingeladen, sich ganz unverbindlich einmal zu einer Chorprobe hinzuzugesellen. „Singen ist Musizieren mit dem ganzen Körper und macht in Gemeinschaft zusätzliche gute Laune“, schreibt der Traditionschor mit modernem Profil in einer Pressemitteilung.

### Sängerkreis tagt

Steinau-Ulmbach (fgw). Zur gemeinsamen Jahreshauptversammlung lädt der Sängerkreis Bergwinkel Schlüchtern alle Mitgliedsvereine für Samstag, 18. Januar, nach Ulmbach ein. Die Versammlung beginnt um 14 Uhr im Gasthaus Deutsches Haus. Neben den Jahresbilanzen stehen insbesondere Vorstandswahlen auf dem Programm.

### Kalender liegen vor

Steinau (rs). Der Veranstaltungskalender der Stadt Steinau für 2014 liegt druckfrisch vor. Die Stadt Steinau, die Steinauer Vereine und Kirchen bieten wieder zahlreiche Veranstaltungen an, die im Kalender übersichtlich aufgeführt sind. Die Veranstaltungskalender sind im städtischen Verkehrsbüro und in den Geschäften der Steinauer Innenstadt erhältlich.

### Nebenverdienste

WIR SUCHEN SIE

**S**ie haben Zeit, sind zuverlässig  
und gut zu Fuß?

**W**ir bieten Ihnen eine regelmäßige Nebenbeschäftigung durch das Zustellen von Zeitungen/Prospekten in Ihrem Wohnort.

**Wir suchen Zusteller für**  
**sonntags vormittags bis 12 Uhr**  
**(auf Stundenlohn-Basis)**  
im kompletten Erscheinungsbereich der

**Kinzigtal**  
Das Wochenblatt für den Bergwinkel

**Vertriebsabteilung**  
Barbarossastraße 5 · 63571 Gelnhausen  
Tel. (0 60 51) 8 24-2 00 · Fax (0 60 51) 8 24-2 50  
E-Mail: [vertrieb@gelnhaeuser-tageblatt.de](mailto:vertrieb@gelnhaeuser-tageblatt.de)

**AB SOFORT**  
**IN BAD SODEN**  
**GESUCHT!**

Engagierte, zuverlässige  
**Reinigungskraft**  
für ca. 4-6 Stunden/Woche  
für Geschäftsräume  
auf 450-€-Basis gesucht.  
**(01 51) 58 03 14 27**

**Handwerker**  
(Schreiner oder Schlosser)  
für Teilzeit gesucht  
**Tel. (01 70) 7 63 64 04**

Suche freundliche, flexible  
**Aushilfe**  
für Gastronomiebetrieb  
in Schlüchtern.  
**Tel. (01 73) 3 60 33 92**

Suche ab sofort  
**fleißige Haushaltshilfe**  
nach **Bad Soden** (kochen, bügeln, putzen)  
auf 450-Euro-Basis (angemeldet).  
**Fon: 06056/91540**

[www.WITO-schluechtern.de](http://www.WITO-schluechtern.de)

WIR SUCHEN SIE

**S**ie haben Zeit, sind zuverlässig  
und gut zu Fuß?

**W**ir bieten Ihnen eine regelmäßige Nebenbeschäftigung durch das Zustellen von Zeitungen/Prospekten in Ihrem Wohnort.

**Wir suchen Zusteller für**  
**sonntags ab sofort**  
in Ramholz, Hintersteinau, Sterbfritz,  
Weiperz, Schüchtern.

**Der Bergwinkel**  
**Wochen-Bote**

**Vertriebsabteilung**  
Barbarossastraße 5 · 63571 Gelnhausen  
Tel. (0 60 51) 8 24-2 00 · Fax (0 60 51) 8 24-2 50  
E-Mail: [vertrieb@gelnhaeuser-tageblatt.de](mailto:vertrieb@gelnhaeuser-tageblatt.de)

Anzeige

## Qualität, Sicherheit und Motive lassen keine Wünsche offen

Auswahl des richtigen Schulranzens ist Teamarbeit

**Schlüchtern (rs).** Ob glitzernde Feen, niedliche Kätzchen und Rehe, lustige Piraten, schnelle Autos oder wilde Dinosaurier – der Fantasie bei den neuen Schulranzenmotiven von 2014 sind keine Grenzen gesetzt.

Doch für Schulranzen ist nicht nur das Design entscheidend, sondern vor allem der Tragekomfort, sowie die Sicherheit. „Der gepackte Schulranzen muss perfekt sitzen, denn die Rückenmuskulatur eines sechs- oder siebenjährigen Kindes ist noch nicht in der Lage, die Wirbelsäule vor übermäßigen Belastungen zu schützen“, so die Fachberaterin Corinna Jüttner.

Die sinnvolle Auswahl des Schulranzens ist eine Teamarbeit von Eltern, Kind und geschultem Verkaufspersonal. Für das farbliche Design ist dabei natürlich das Kind zuständig. Der Job der Eltern ist es vielmehr, beim Kauf des Ranzens die gesundheitliche Komponente im Auge zu behalten. Was

den Faktor Sicherheit betrifft, sollte der Ranzen den hohen Anforderungen an Gebrauchstauglichkeit, das orthopädische Konzept, sowie an der Verkehrssicherheit optimal entsprechen. Fluoreszierende Materialien in den Farben Orange-Rot oder Gelb und reflektierende Materialien sorgen hierbei für Sicherheit.

Die Fachfrauen im Kompetenz-Team um Corinna Jüttner stehen im Erdgeschoss in der Lederwaren-Abteilung des Langer Einkaufslands mit Rat und Tat bei Seite. Alle Fragen rund um die neuen Modelle der Marktführer Mc Neill, Scout, Sammies, Der Die Das und Hama werden hier beantwortet und so kann schnell ein verlässlicher Begleiter für das Abenteuer Schule gefunden werden, der den Ansprüchen von Eltern und Kind gleichermaßen gerecht wird.

Die beliebte Schulstarter-Party findet in diesem Jahr übrigens am Samstag, 8. März, statt.



Die Fachberaterinnen Corinna Jüttner und Sandra Schmitt mit der neuen Schulranzenkollektion.

## Ehrungen beim THW

Steinau (ach). Bei einer Feierstunde des Ortsverbandes des Technischen Hilfswerkes (THW) Steinau besuchte Geschäftsführer Stefan Merten, der für den Bereich Ostthessen zuständig ist, die Kameraden des THW Steinau in ihrer Unterkunft.

Mit einer Urkunde und Anstecknadel wurden Edgar und David Remin für jeweils zehnjährige Mitgliedschaft im THW von Stefan Merten ausgezeichnet. Steinaus Ortsbeauftragter Holger Kreile gehört ebenfalls zu den Gratulanten. Für das THW Steinau hatte Stefan Merten zwei weitere Geschenke im Gepäck. Ein Magnet-Blaulicht für ein Fahrzeug der Fachgruppe Logistik überreichte der Geschäftsführer gleich. Das zweite Geschenk ist ein Kleintransporter, ebenfalls für die Fachgruppe Logistik. Dieser wird im Frühjahr 2014 den Weg nach Steinau finden. Nach einem so reichlich gefüllten Gabentisch bedankte sich Holger Kreile bei Stefan Merten und ließ das Jahr 2013 Revue passieren. Hierbei erwähnte er, dass die Steinauer Mitglieder zusammen 16800 Stunden im THW verbracht haben. Darunter zählte auch der Elbe-Einsatz im Juni. Hier war das THW Steinau mit elf Helfern über zehn Tage im Einsatz gegen das Hochwasser, was dann mit 2000 Stunden zu Buche schlug. Weitere 500 Stunden kamen

bei zusätzlichen Hilfeleistungen und Einsätzen, wie unter anderem beim Beseitigen von Ölschichten, welche in Zusammenarbeit mit der Feuerwehr Steinau entfernt wurden, zusammen. Holger Kreile bedankte sich bei allen Helfern und dessen Lebensgefährten für ihren Einsatz.

## Neujahrsempfang in Kressenbach

**Schlüchtern-Kressenbach (fgw).** Zu einem Neujahrsempfang lädt der Ortsbeirat Kressenbach die Bevölkerung für Sonntag, 19. Januar, 14 Uhr, in das Gemeinschaftshaus ein. Wie Ortsvorsteher Reiner Wunderlich mitteilt, gibt es neben einem Jahresrückblick einen Blick nach vorne unter dem Motto „Das Dorf - Auslaufmodell oder Chance für aktives Zusammenleben“. Weiterhin werden der Veranstaltungskalender 2014 für Kressenbach sowie die wichtigsten Vorhaben im Dorfleben vorgestellt. Dazu stehen neben dem Ortsbeirat auch die Verantwortlichen der Vereine zur Verfügung. Die jungen Erwachsenen sowie die zugezogenen Neubürger haben Gelegenheit zu schauen wie man sich aktiv in die Gestaltung des Dorflebens einmischen kann. Für das leibliche Wohl ist während des Neujahrsempfanges gesorgt.



Glückliche Gesichter beim THW Steinau: Holger Kreile, Edgar und David Remin und Stefan Merten (von links).

**// Wir sind umgezogen!**

**// Ab sofort finden Sie uns am**  
**Sophie-Scholl-Platz 5, 63452 Hanau**

Personal Management Job Management

Wir bieten weiterhin interessante **Jobangebote** aus dem gewerblich technischen Bereich und unterstützen Sie als unseren Kunden bei Ihrer **Personalplanung**.

Mitglied im **BAP**

**JOB AG**

JOB AG / Sophie-Scholl-Platz 5 / Gebäude-Nr. 1105  
63452 Hanau / T 06181-98393-0 / [hanau@job-ag.com](mailto:hanau@job-ag.com)



## Gewerbeverein Steinau sucht Höhlenführer

**Steinau (rs). Der Gewerbe- und Verkehrsverein Steinau sucht als Betreiber der Tropfsteinhöhle geeignete Höhlenführerinnen und Höhlenführer, die möglichst in Steinau oder der näheren Umgebung wohnen.**

Als mögliche Höhlenführer angesprochen werden Personen aller Altersstufen, die sich eine solche Tätigkeit zutrauen.

Allerdings muss man aus versicherungstechnischen und bergamtsrechtlichen Gründen das 18. Lebensjahr vollendet haben. Es werden keine besonderen Voraus-

setzungen erwartet. An erster Stelle stehen der Spaß und die Freude an Kontakten mit Menschen. Jedoch sollten künftige Höhlenführer in der Lage sein, Besuchern interessante Informationen über das Teufelsloch, wie die Höhle lange Zeit im Volksmund genannt wurde, in angemessener Weise zu vermitteln.

Die neuen Höhlenführer werden von den erfahrenen Kräften eingearbeitet. Interessenten wenden sich an den Vorsitzenden des Gewerbe- und Verkehrsvereins Frank Kratzberger, Telefon (06663) 91 1944.

## Jetzt anmelden zur 5. Bergwinkel-Ausbildungsbörse

**Steinau (rs).** Der Gewerbe- und Verkehrsverein Steinau und die Agentur für Arbeit geben den Termin der fünften Bergwinkel-Ausbildungsbörse bekannt: Samstag, 24. Mai. Anmeldungen von interessierten Unternehmen nimmt der Vorsitzende des Gewerbe- und Verkehrsvereins, Frank Kratzberger, info@gvv-steinau.de, Telefon (06663) 91 1944, entgegen. Er steht auch für Fragen gern zur Verfügung. Weiterführende Informationen zur Veranstaltung sind unter www.bergwinkel-ausbildungsboerse.de und www.gvv-steinau.de sowie auf dem Facebook-Auftritt der Bergwinkel-Ausbildungsbörse bereitgestellt.



Die neue Voraushelfergruppe der Feuerwehr Hintersteinau mit Wehrführer André Möller (vorne rechts).

## Neue Voraushelfergruppe in Hintersteinau

**Steinau-Hintersteinau (fgw). Bewohner von Hintersteinau, die einen gesundheitlichen Notfall haben, können künftig schnelle Hilfe erwarten. Die örtliche Feuerwehr hat eine Voraushelfergruppe ins Leben gerufen.**

Die Feuerwehr Hintersteinau hatte sich vor mehr als einem Jahr unter Initiative von Wehrführer André Möller mit der Gründung einer Voraushelfergruppe ein ehrgeiziges Ziel gesetzt. Gegenüber anderen Orten, wo es solche Einrichtungen auch schon gibt, wurde in Hintersteinau ein besonderer Weg gegangen. Um die Feuerwehrleute nicht noch zusätzlich zu belasten, wurden ortsansässige Personen, die beruflich im Gesundheitswesen tätig sind, insbesondere Krankenschwestern und Arzthelferinnen, für die Voraushelfergruppe gewonnen. 16 Frauen und Männer gehören der

Gruppe an und sind jetzt einsatzbereit: André Möller, Bernd Link, Bettina Rüffer, Claudia Berthold, Christina Berthold, Mario Koch, Meik Kempel, Melanie Müller, Melanie Schmidt, Miriam Möller, Natalie Frischkorn, Sabrina Hofmann, Sabrina Rüffer, Sonja Kempel, Ulrike Ihlau und Yvonne Motzer.

Wie Wehrführer Möller erläutert, werden die Voraushelfer bei akuten lebensbedrohlichen Notfällen von der Rettungsleitstelle hinzualarmiert, um mit lebensrettenden Sofortmaßnahmen, etwa Reanimation, die Zeit bis zum Eintreffen des professionellen Rettungsdienstes zu überbrücken und so Leben zu retten. Gerade in Hintersteinau sei dies durch eine relativ lange Anfahrtszeit des Rettungsdienstes von großer Bedeutung.

Eine weitere Besonderheit ist, dass die Ausrüstung für die ehrenamtlichen Helfer durch Spenden ange-

schafft werden konnten. Der Schlüchterner Neurochirurg Dr. Sonchai Tiyanworabu als größter Einzelspender sowie zahlreiche Hintersteinauer Geschäftsleute und Privatpersonen trugen dazu bei, dass Taschen für alle Helfer mit vielfältiger Erste Hilfe-Ausrüstung sowie Defibrillator, Sauerstoffflaschen und weiteres Gerät im Gesamtwert von über 6000 Euro angeschafft werden konnten.

„Nachdem wir jetzt die Voraushelfergruppe am Laufen haben, können wir uns nun auf die nächste große Herausforderung konzentrieren“, geben Wehrführer André Möller und Vorsitzender Niklas Kohlhepp einen Ausblick auf 2014: Die Wehr Hintersteinau richtet in der Zeit vom 4. bis 7. Juli den Feuerwehr-Unterverbandstag aus. In dessen Verlauf treten die aus Funk und Fernsehen bekannten „Dorffrocker“ auf. Informationen unter www.unterverbandstag2014.de.



## Südhessisches Kammerorchester vorgestellt

**Bad Soden-Salmünster (pk).** Seit Jahresbeginn konzertiert das Südhessische Kammerorchester in unterschiedlichen Besetzungen unter Leitung von Musikdirektor Jaroslav Bilik als Kur-Ensemble in Bad Soden-Salmünster. Das Kammer-Ensemble mit Irina Maurer (Klavier), Jaroslav Bilik (Geige), Jaroslav Zakoucky (Posaune) und Dimitar Kolev (Klarinette, alle von links) gab sein Antrittskonzert kürzlich im Konzertsaal der Spessart Therme. Unter dem Motto „Lustige Musik zum Jahresanfang“ erklangen Operettenmelodien, Walzer, Polka und Stimmungspotpourris. Auch in der Brunnenpassage, im Bistro der Spessart Therme, im Kurpark und an der Salzarena seien im Laufe des Jahres Auftritte des Ensembles geplant, sagte Ruth Hoos vom Kurbetrieb in ihren Begrüßungsworten.

# BIS ZU 70% REDUZIERT

Auch bei Haushaltwaren und Elektroartikel haben wir den Rotstift angesetzt. Viele Markenartikel gibt es jetzt zum Schnäppchen-Preis.



**600 Watt**  
**Turbotaste**

**BRAUN**  
**Stabmixer**  
„Multiquick 5“, 15 Geschwindigkeitsstufen, Edelstahlguss, leicht zu reinigen  
~~59,99~~  
**39,99**



**525 Watt**  
**Mixbehälter 1,75 ltr.**

**BRAUN**  
**Standmixer**  
„Multiquick 5“, 5 Geschwindigkeitsstufen mit Impulsfunktion, z.B. für Obst, Gemüse, Eiswürfel, Soßen  
~~79,99~~  
**59,99**



**0,75 ltr. Volumen**  
**Rechts- Linkslauf**

**TOP edition**  
**Zitruspresse**  
25 Watt, abnehmbarer Saftbehälter

8,-



**4,5 ltr. Inhalt**  
**Schongarstufe**

**Fissler**  
**Schnellkochtopf**  
„Vitalit“, Inhalt für 2 - 3 Personen, Anzeige für Schnell- und Schongarstufe, Verriegelungssystem mit Farbanzeige  
~~149,-~~  
**119,-**



**Keramik-Beschichtung**  
**inkl. 400 g Nutella Glas**

**BALLARINI**  
**Crêpes - Set**  
Crêpes Pfanne mit 25 cm Ø, Crêpes-Verteiler, Crêpes-Wender  
~~59,99~~  
**39,-**



**1 ltr. Inhalt**  
**Spülmaschinenfest**

**emja**  
**Isolierkanne**  
„Eleganza“, aus hochwertigem Edelstahl, Einhandbedienung  
~~45,99~~  
**29,99**



**900 Watt**  
**12 Tassen**

**cloer**  
**Filter Kaffeautomat**  
„5021“, hohe Brühqualität  
~~28,99~~  
**19,95**

# LANGER.

Wir bringen **Leben** in die Stadt.

Kaufhaus Langer, Helmut Langer GmbH & Co. KG  
Obertorstraße 39-41, 36381 Schlüchtern, Tel. 06661-830  
Hauptstraße 70, 63619 Bad Orb, Tel. 06052 - 3074  
www.langer-einkaufsland.de, info@langer-einkaufsland.de

**Öffnungszeiten Schlüchtern:**  
Mo.- Fr. 9.00-19.00 Uhr  
Sa. 9.00-16.00 Uhr  
**Öffnungszeiten Bad Orb:**  
Mo.-Fr. 9.00-18.00 Uhr, Sa. 9.00-16.00 Uhr

www.facebook.com/langereinkaufsland  
Ausgabe 03, 15.01.2014  
Für Druckfehler keine Haftung

# Jugendfeuerwehren sammeln etwa 1 740 Weihnachtsbäume

**Bad Soden-Salmünster (rs).** Der Winter war noch gar nicht richtig da und schon werden die Weihnachtsbäume abgebaut und von der Jugendfeuerwehr eingesammelt. Pünktlich „vor Winterbeginn“ haben die Jugendfeuerwehren aus Bad Soden-Salmünster wieder die ausgedienten Christbäume eingesammelt.

Etwa 120 Mitglieder der Jugendfeuerwehren, Betreuer und Helfer aus den Einsatzabteilungen und der befreundeten Landwirtschaft sammelten etwa 1 740 Weihnachtsbäume im Stadtgebiet ein. Größtenteils wurden diese bereits am Münsterberg verbrannt. Dabei engagierten sich auch Führungskräfte der Feuerwehr Bad Soden-Salmünster für ihre Jugendfeuerwehr.

Lediglich Alsborg hat noch etwas Karenzzeit: Dort sammelt die Bambini-Feuerwehr am kommenden Samstag, 18. Januar, die Weihnachtsbäume ein.

Fleißig wurde in 16 Teams im Stadtgebiet gesammelt, die Kinder und Jugendliche und die erwachsenen Betreuer und Helfer waren mit viel Einsatz und Freude dabei.

„Die Kinder und Jugendliche haben am Samstag einen vorbildlichen Dienst für die Gemeinschaft geleistet. Besonders bedanke ich mich bei den Betreuern der Jugendfeuerwehren und den Helfern aus den Einsatzabteilungen und der befreundeten Landwirtschaft“, sagte Stadtjugendfeuerwehrwart Frank Seidl, der die gesamtstädtische Aktion wieder koordinierte.

Viele der eingesammelten Bäume wurden anschließend unter Feuer-

waufsicht und Koordination von Stefan Heinrich (Feuerwehr Salmünster) und mit Unterstützung aus den Einsatzabteilungen Bad Soden und Huttengrund am Münsterberg verbrannt. Mit am Brandplatz engagiert waren beispielsweise Stadtbrandinspektor Oliver Lüdde, Huttengrunds Wehrführer Siegbert Schmitt und der ehemalige Stadtjugendfeuerwehrwart Klaus Kleinert, der der Jugendarbeit noch immer sehr verbunden ist. Auch der ehemalige stellvertretende Stadtjugendfeuerwehrwart Dominik Besser engagierte sich erneut als Fahrer beim Einsammeln.

Zum Mittagessen trafen alle im Feuerwehrhaus Salmünster zusammen. Wehrführer und stellvertretender Stadtbrandinspektor Andreas Wenzel kümmerte sich um die Verpflegung und das Küchenteam sorgte für leckeres Essen.

Die 160 eingesammelten Weihnachtsbäume der Feuerwehr Mernes wurden am Sonntagvormittag am Grillplatz Mernes öffentlich verbrannt. Die Jugend war hier mit 20 Personen aktiv beim Sammeln. Die Jugendfeuerwehr Ahl sammelte mit acht Personen rund 70 Bäume ein, die für das traditionelle Ahler Hutzelfeuer im März verwendet werden sollen. Die Jugendfeuerwehr Bad Soden war mit vier Teams und etwa 25 Personen unterwegs. Sie sammelten etwa 480 Bäume. Im Huttengrund wurden 350 Bäume gesammelt, die Jugendfeuerwehr war hier mit zwei Teams und knapp 15 Leuten aktiv. Die Jugendfeuerwehr Katholisch-Willenroth sammelte mit einem fröhlichen Team von elf Leuten die 32 Bäume ein und war damit auch schnell fertig. Die Kerbersdorfer mit neun Personen et-

wa 55 Bäume. Mit Megafon verbreitete die Truppe im ganzen Dorf ihre gute Laune.

590 Bäume konnten die Salmünsterer Jugendlichen in Salmünster und Hausen sammeln. Sechs Teams mit etwa 35 Personen sammelten mit.

Verantwortlich waren die jeweiligen Jugendfeuerwehrwarte und Stellvertreter Christian Hummel (Ahl), André Siemon (Bad Soden), Steffen Werth (Huttengrund), Marco Rahn (Katholisch-Willenroth), Steffen Maul (Kerbersdorf), Willi Kistner (Mernes) sowie Sonja Balzer und Sarah Winter (Salmünster).

Mehr Informationen zur Jugendfeuerwehr und zur Feuerwehr Bad Soden-Salmünster: [www.feuerwehr-bss.de](http://www.feuerwehr-bss.de).



**2-RAD ROTH**  
Große Auswahl – guter Service  
Sinnthal-Sterbfritz · Tel. (06664) 7656

## Vorzüglicher Wildschweinbraten

**Steinau-Ulbach (rs).** Mit Wildschweinbraten sorgte der Schützenverein Ulmbach für das leibliche Wohl seiner Gäste bei einer Feier zum Jahresende. Detlef Hohmann und Rainer Kniege hatten den Braten gespendet und zubereitet. Die Feier der Schützen war gut besucht und jeder lobte das vorzügliche Essen.



160 ausgediente Weihnachtsbäume sammelte die Feuerwehr Mernes ein.

## Andrea Weber freut sich über große Resonanz

**Steinau-Marjöß (rs).** Erneut beteiligte sich der Dorfverein Marjöß an der Aktion „Ich schenk Dir was“ für „Das kunterbunte Kinderzelt“ in Schlüchtern.

Andrea Weber, die stellvertretende Vorsitzende und Schriftführerin des Dorfvereins Marjöß, übergab im Namen aller Spender Mitte November 99 schön verpackte Geschenkpackchen sowie zahlreiche Sachspenden an Kai Handel vom Team „Das Kun-

terbunte Kinderzelt“.

„Es war nun das dritte Mal in Folge, dass ich Sie zur Teilnahme an dieser Aktion gebeten habe. Und es war erneut eine Freude für mich zu sehen, mit welchem Engagement dieser Aufruf aufgenommen wurde, auch über die Grenzen von Marjöß hinaus. Ich freue mich sehr über die entstandenen Kontakte nach Bellings, Niedertzell, Eckardroth, Hausen, Mernes, Jossa und Bad Homburg“, ist Andrea Weber überwältigt von der Resonanz auf die

Weihnachtspäcken-Aktion.

Weber dankte allen ehrenamtlichen Helfern und Unterstützern aus Marjöß sowie allen (Päckchen)-Spendern sowie dem Team des Kunterbunten Kinderzelts.

Unter [www.daskunterbuntekinderzelt.de/2013/12/11/unsere-touragebuch-weihnachtspackchentour-2013/](http://www.daskunterbuntekinderzelt.de/2013/12/11/unsere-touragebuch-weihnachtspackchentour-2013/) finden Interessierte Berichte der nach Rumänien gereisten Teilnehmer sowie Bilder und Filmmaterial der Beschenkten.

EINE AKTION DER MEISTERBETRIEBE DER

- Anzeigensonderveröffentlichung -

Raumausstatter  
Handwerk



# RAUM AUSSTATTER-INNUNG GELNHAUSEN-SCHLÜCHTERN



Naturtöne und Materialien sind ein Trend auf der Heimtextil. Foto: Messe Frankfurt Exhibition GmbH. The Dhurrie Chair by Pål Rodenius, photography by Hugh Frost



Termotive sind weiterhin sehr beliebt. Foto: Messe Frankfurt Exhibition GmbH/Jean-Luc Valentin

## Einblicke in kommende Wohnwelten

Die Messe Heimtextil zeigt die neuesten Trends auf dem Gebiet der Raumausstattung

**FRANKFURT (EX). MIT EINEM ERLEBNIS FÜR ALLE SINNE PRÄSENTIERT SICH DIE TREND-SCHAU DER HEIMTEXTIL NOCH BIS 11. JANUAR 2014. AUF DER INTERNATIONALEN FACHMESSE FÜR WOHN- UND OBJEKT-TEXTILIEN ERLEBEN BESUCHER ERNEUT EIN EINDRUCKSVOLLES UND AUFWENDIG GESTALTETES FORUM 0.**

alle Facetten des textilen Interieurs. Zum Beispiel präsentiert Raumdekor Schwarz anhand neuer Kollektionen die faszinierenden Dimensionen des digitalen Textildrucks. Diese innovative Technik bringt ganz neue Möglichkeiten und lässt sehr individuelle Muster und Farben zu.

Ausgehend von den beiden übergeordneten Trendrichtungen „Progress!“ und „Revive!“, gewähren vier inspirierende Themenwelten mit vielen interaktiven Elementen einen Ausblick in zukünftige Wohnmöglichkeiten.

Dabei bleibt die Messe nicht auf die Messehallen beschränkt. In Fachgeschäften und Galerien können sich Besucher von den Messeneuheiten der Heimtextil überzeugen. Einrichtungsexperten geben zudem Auskunft über

Bei den Farben selbst tut sich einiges. Schwarz und Weiß werden in diesem Jahr sehr beliebt im Bereich der Heimtextilien, aber auch farbenfrohe Töne finden sich bei den Ausstellern der Heimtextil. Zu sehen natürlich auch bei den Nachwuchsdesignern. Colorkitchen aus Deutschland etwa deckt das ganze Spektrum an Textilien rund um Ess-tisch und Küche ab: edle Leinentischwäsche, robuste Baumwoll-Ripse, fröhliche Küchenhandtücher und die passenden Kissen.



Farbenfrohe Stoffe für die eigenen vier Wände. Foto: Messe Frankfurt Exhibition GmbH/Pietro Suter

### Gardinen Wolfgang

Raiffeisenstraße 3 · 63579 Freigericht  
Telefon 0 60 55/53 14 · Fax 8 12 89  
[www.gardinen-wolfgang.de](http://www.gardinen-wolfgang.de)

### RAUM AUSSTATTUNG SCHMITT

Karlstraße 6 · 63579 Freigericht-Somborn  
Telefon 0 60 55 / 12 11 · Telefax 72 44



• Polsterwerkstatt •  
• Bodenbeläge • Tapeten • Gardinen •  
• Sonnenschutz •  
Hauptstraße 31 · Neuenhaßlau  
Telefon 0 60 55/62 00 · Fax 0 60 55/8 12 18  
[www.ullmann-raumdesign.de](http://www.ullmann-raumdesign.de)



63607 Wächtersbach, Marktplatz 11, ☎ 0 60 53 / 16 10  
• Gardinen • Linoleum • Polstermöbel  
• Markisen • Teppichboden • aufpolstern  
• Bodenbeläge • Parkett • und neu beziehen  
• 120 Jahre •



**DRUSCHEL**  
**RAUM und DESIGN**  
Obertorstr. 28 · 36381 Schlüchtern · Tel. 0 66 611/4514  
• Betten/Kissen • Gardinen/  
• Matratzen/ • Dekorationen  
Rahmen • Sonnenschutz  
• Bettwäsche • Teppiche  
• Tischwäsche • Accessoires  
info@druschel.de · www.druschel.de

### WS Wohn-Dekor

W. Scheidemantel  
Dünkelbachstraße 6  
63639 Flörsbachtal  
Telefon: 0 60 57/3 34 Fax: 0 60 57/9 18 98 72  
Mobil: 01 60/8 41 62 34 E-Mail: info@wswohn-dekor.de

### Raumausstattung Engel

Ihr Fachmann für Heimtextilien seit 1921  
Meisterbetrieb Jössertorstraße 10 Telefon 06052/1638  
63619 Bad Orb Fax 06052/3938  
info@raumausstattung-engel.de



### Marborner Mundart pflegen

**Steinau-Marborn (rs).** Der Marborner Horst Bangert sucht Bürger, die, genau wie er, Interesse daran haben, die Marborner Mundart zu pflegen. Sein Anliegen ist es, einen Babbelabend ins Leben zu rufen. So lädt er für Donnerstag, 23. Januar, um 19.30 Uhr zu einem „Probe-Babbelabend“ in das Sportlerheim nach Marborn ein.

### Narren legen los

**Schlüchtern-Wallroth (fgw).** Der Wallrother Carneval-Club „Die Wellblooe“ startet in die närrische Kampagne. Für die beiden großen Faschingsitzungen am 25. Januar und 1. Februar findet am kommenden Wochenende der Kartenvorverkauf statt. Am Samstag, 11., und Sonntag, 12. Januar, können jeweils von 10 bis 12 Uhr im Landgasthof Druschel Eintrittskarten erworben werden. Zudem lädt der Carneval-Club seine Mitglieder für Mittwoch 15. Januar, 20 Uhr, zur Jahreshauptversammlung im Gasthof Druschel ein.

### EVG-Volkswanderung

**Bad Soden-Salmünster-Romsthal (rs).** Der Ski- und Wanderclub Hutengrund 1986 lädt für Samstag, 11., und Sonntag, 12. Januar, zur 33. EVG-Volkswanderung in Wölfersheim ein. Veranstalter ist die TSG Wölfersheim. Start und Ziel ist das Dorfgemeinschaftshaus Melbach, Haingraben 18, in Wölfersheim. Am Samstag kann von 12 bis 16 Uhr und am Sonntag von 7 bis 12 Uhr gestartet werden. Die Wanderstrecken betragen an beiden Tagen sechs und zwölf Kilometer.

### Volksschießen

**Sinntal-Altengronau (rs).** Der Schützenverein Altengronau veranstaltet in der Zeit vom 17. Januar bis 9. Februar sein alljährliches Volksschießen. Alle Altengronauer Vereine, Betriebe und sonstige Mannschaften können teilnehmen. Damen- und Jugendmannschaften werden gesondert ausgewertet. Die Schießzeiten sind jeweils freitags von 19.30 bis 22 Uhr und sonntags von 10 bis 12 Uhr. Die Mitglieder des Schützenvereins sind ebenfalls aufgefordert, ihren Königsschuss abzugeben.

### Sprechstunden für die Bürger in den Ortsteilen

**Sinntal (rs).** Die nächsten Bürger-sprechstunden von Bürgermeister Carsten Ullrich finden am 16. Januar im Bürgerhaus in Oberzell, am 23. Januar im Feuerwehrgerätehaus in Sannerz und am 30. Januar im Haus der Begegnung in Schwarzenfels, jeweils von 17.30 bis 19 Uhr, statt. Während dieser Zeiten steht Bürgermeister Carsten Ullrich den Bürgern in Einzelgesprächen für ihre Anliegen zur Verfügung. Um Anmeldung und Nennung des Anliegens bis 12 Uhr am jeweiligen Sprechtag im Vorzimmer des Bürgermeisters unter der Telefonnummer (06664) 80201 wird gebeten.

### VdK feiert in der Begegnungsstätte

**Steinau (rs).** Der VdK-Ortsverband Steinau führt am Samstag, 18. Januar, ab 15 Uhr seine Jahresabschlussfeier in der Bürgerbegegnungsstätte Marborn durch. Von 16 bis 18 Uhr findet ein buntes Programm statt.

### Basisch kochen

**Schlüchtern-Vollmerz (rs).** Ein Workshop „Basisch kochen und genießen auf italienisch“ findet am Montag, 17. Februar, von 18 bis 21.30 Uhr im Kuckucks-nest in Vollmerz statt. Die Kosten für ein Vier-Gänge-Menü inklusive Skript sowie Tee und Wasser betragen 32 Euro. Es wird gebeten, eine Schürze, eine Schüssel oder ein Schraubglas für Speise-proben mitzubringen. Anmeldungen sind möglich unter der Telefonnummer (06663) 6555 oder per Mail an hua.toedt@t-online.de.

### Häuser

**Sinntal – Reihenhaus**  
143 m² Wfl., 5 Zi., Küche, Bad, Terrasse, 2 Stellplätze, Baujahr 1998, Energiepass, KM 650,- € + NK + 2 MM Kt.  
**Telefon (06664) 4034681**

**Sinntal-Ortsteil**  
Großzügiges Haus, über 200 m² Wfl. und Nutzfl., 50 m² Südterr., Kamin, an solventen Mieter, 780,- € + NK + Kt.  
**Telefon (0171) 2686555**

**Immobilienwelt KRESS**  
Immobilien – professionell bewertet!  
Telefon: 06664 / 25 85 13

**Sinntal**  
- Fam.Wohnhaus, 6 Zi., 1.010 m² Grdst., 140 m² Wfl., 39.900,- €  
- Fam.Wohnhaus, 4 Zi., 1.973 m² Grdst., 90 m² Wfl., 113.000,- €  
- Fam.Wohnhaus, 6 Zi., 444 m² Grdst., 152 m² Wfl., 99.900 €  
- Fam.Wohnhaus, 7 Zi., 152 m² Wfl., 555 m² Grdst., Wintergarten, 123.700,- €  
- Fam.-Wohnhaus, 5 Zi., 120 m² Wfl., 571 m² Grdst., 100.000,- €  
- Wohnhaus, 180 m² Wfl, Grdst. 690 m², 8 Zi., 98.000,- €  
- 3 Fam.-Wohnhaus, 240m² Wfl, 598m² Grdst., 150.000,- €  
- 2 Fam.Haus, 180m² Wfl., 496 m² Grdst., 7 Zi., 75.000,- €

**Ehemaliges Bauernhaus mit sep. Grdst.,** 2 Zi., 82m² Wfl., 144 m² Grdst., 25.000,- €  
**Wohnhaus mit Gaststätte, Wohn-/Nutzfl.** 1025 m², Grdst. 2095 m², VB 139.000,- €  
**2-Fam.Wohnhaus, 2 Hallen,** zentr. Lage, 160 m² Wfl., Grdst. 2.141 m², VB 110.000,- € Prov. frei für Käufer.  
**2-Fam.-Wohnhaus mit Scheune,** Stallung, Wfl. ca. 200 m², Grdst. ca. 16.570 m², VB 239.000,- €  
**Dreifamilienwohnhaus,** 400 m² Wfl., 638 m² Grdst., Nebengeb., VB 179.000,- €  
**Wohnhaus/Bauernhof,** 200 m² Wfl., Grdst. 1103 m², renoviert, VB 105.000,- €  
**Bauplätze, erschlossen** 800 m², 46.000,- €; 4.000 m², 185.000,- €; 813 m², VB 49.000,- €; 710 m², 21.300,- €; 880 m², 25.000,- €; 823 m², 29.000,- €; 858 m², 29.500,- €; 887 m², projektiert, 27.500,- €  
**Gewerbegrundstück,** 19.506 m², voll erschlossen, VB  
Zu vermieten:  
**Exklusives Wohnhaus m. Einliegerwhg.,** 7 Zi., 188 m² Wfl., 804 m² Grdst., 840,- € + NK + Kaut.  
**Büro-/Praxisräume,** 5 Zi., 170 m², 690,- € zzgl. NK + Kaut.

**Verkäufe zzgl. 5,95% Vermietung 2,38 MM Provision.**  
Wir suchen für vorgemerkte Kunden dringend Wohnhäuser und Eigentumswohnungen.  
**Weitere Info und Angebote auf Anfrage**  
**www.immobilienvelt-kress.de**

**Exklusive Doppelhaushälfte NEU**  
Bad Soden-Salmünster, Nähe Schule, 142 m² + 70 m² Wohnkeller, 4 Zimmer, Fußbodenheizung, Carport, provisionsfrei, 980,- € KM  
**Telefon 01 75 / 5605608**

### Zimmer/ Apartments

**Schlüchtern-Niederzell**  
1-Zimmer-Wohnung, Küche, Bad, Flur, 35 m², NR, Abstellkeller, PKW-Stellplatz, € 195,- + NK + 3 MM Kaut., ab sofort zu vermieten.  
**Tel. 06661/919060**

### Vermietungen Allgemein

**Steinau:**  
3 ZKB – Hobbyraum, 100 m², DG, 410,- €  
4 ZKB, 81 m², ebenerdig, Garten, 380,- €  
54 m², ebenerdig, Garten, 260,- €

**Niederzell:**  
2 ZKB, EG, 78 m², Balkon, sep. Eingang, 350,- € + NK, Partykeller/Shop möglich, frei, zzgl. NK und 2 MM Kaut.  
**Für Besichtigungen vereinbaren Sie bitte einen Termin unter 06663-425.**

**Über 15 Jahre**  
**ES-IMMOBILIEN**  
36381 SCHLÜCHTERN  
Tel. (06661) 71196, Fax 917650

**LBS**  
**Steinau und OT**  
• Vielversprechendes Anwesen für Wohnen und Arbeiten! Co. 146 m² Wfl., ca. 235 m² Nutzfl., ca. 502 m² Grdst., 150.000 €  
**Bad Soden-Salmünster und OT**  
• MFH in Ortsrandlage, 3 Whg., 210 m² Wfl., 9 Zi., 881 m² Grdst., 250.000 €  
• Ruhige ETW im DG, modern. ca. 73 m² Wfl., 3 Zi., 90.000 € prov.frei  
• Maisonette-Wohnung am Waldrand, ca. 123 m² Wfl. + ca. 6 m² Nfl., 3 Zi., 150.000 € prov.frei  
**Bad Orb**  
• Wohnung mit Blick auf KURpark und SüDbalkon, ca. 98 m² Wfl., 3 Zi., 175.000 €  
Verkäufe zzgl. Käufercourtage 5,95% inkl. MwSt.  
**www.lbs-immobilien.de/schluechtern**  
**06661 1537037**

### Gewerbliche Objekte

**Steinau**  
10.000 m² Grundstück mit 1.000 m² + 500 m² Halle für vielseitige Nutzung (Handwerker, Verkauf, Vertrieb, Produktion), verschiedene Wohnungen, 3.000 m² gepflasterter Hof, zu verkaufen oder zu verpachten, Preis VB  
**Tel. 01 70 / 7636404**

### 2-Zimmer-Wohnungen

**Zu vermieten in Romsthal**  
ab sofort, 45 m², 2-Raum-Einliegerwohnung, Kaltmiete 225,- €  
**Telefon (06056) 6282**  
**Mobil (01 51) 25978794**

**2-Zi.-Whg. Sterbfritz:**  
Schöne, helle, ca. 66 m² Wfl., EBK, 260,- € KM + Nbk. + Pkw..  
frei ab sofort, Tel.: (01 73) 4617965

**Sinntal-Ortsteil**  
2 Zimmer, 70 m², 1. OG, Balkon und Gartennutzung, Keller, Tierhaltung erlaubt, ab sofort, 250,- € kalt + Kaut., ab sofort, 250,- € kalt + Kaut. + NK.  
**Telefon (01 71) 2686555**

**Sannerz**  
Helle Wohnung, 2 Zi., Kü., Bad, 60 m², Terrasse, bezugsfertig, ab sofort frei, 260,- € + NK/Kt.  
**Tel. (06664) 6941**

**BSS-Romsthal**  
2-Zi.-Wohnung, Kü., Bad, ca. 65 m² Wfl., Stellplatz, ab sofort frei.  
**Telefon (01 70) 45588 16**

**Schlüchtern-Innenstadt**  
2 Zi., Küche, Essdiele, Duschbad, 75 m², ab sofort zu vermieten, 340,- € + NK + Kaut.  
**Telefon (06661) 72146**

**peter buch**  
makelt immobilien  
**2-Familien-Haus mit großem Grundstück in Elm** zu verkaufen: Wfl. 260 m², Grundst. 6.093 m², VB € 100.000,- zzgl. 5,95 % Maklerprov. inkl. MwSt.  
**2-Familien-Haus in Marjoß** zu verkaufen: Wfl. 300 m², Grundstück 1.300 m², VB € 219.000,- zzgl. 5,95 % Maklerprov. inkl. MwSt.  
Weitere Angebote auf [www.peterbuch.de](http://www.peterbuch.de)

**filippi-rützel**  
Stahl- und Metallbau  
Schlosserarbeiten  
Blechbearbeitung  
Edelstahlbearbeitung  
Industriemontagen  
**! Schlosser + Monteure gesucht !**  
Struthweg 18, 36381 Schlüchtern  
Telefon (06661) 4450  
[www.filippi-ruetzel.de](http://www.filippi-ruetzel.de)

Unsere **Online-Ausgabe** finden Sie unter **www.Wochen-Bote.de**

**Antwort auf Chiffre**  
schnell und bequem per E-Mail  
[Chiffre@Wochen-Bote.de](mailto:Chiffre@Wochen-Bote.de)

### 3-Zimmer-Wohnungen

**Schlüchtern Innenstadt**  
3 Zi. Whg., Kü., Bad, 1. Oberg., 86 m² Wfl., ab 1.3.2014 o. später zu vermieten. Miete kalt 387,- € + Nebenkosten + Kaut. 3 MM, Autostellplatz 15,- €. **Tel. (040) 8793112**

**Bad Soden-Salmünster**  
3 Zi., Küche, Bad, Balkon, Keller, Laminat, neuwertiger Zustand, 1. OG, frei ab sofort – ruhig gelegen € 510,- KM + NK + Kaut  
**Telefon (06056) 1450**

**Hohenzell**  
3 Zimmer, Küche, Bad, ca. 95 m², Pkw-Stellplatz, 400,- € + NK + Kt., ab sofort oder später.  
**Telefon (06661) 1336**

**Bad Soden**  
3 ZKB, 2 Balkone, zentrale ruhige Lage, 100 m², ab sofort zu vermieten, 490 € + NK + 2 MM Kaut  
**Tel. (06056) 4826**  
oder **(06056) 3942**

**Schlüchtern, Fuldaer Straße**  
DG-Whg., 3 Zi., Kü., Bad, Essz., Flur, ca. 90 m², SAT, Autostellplatz, Keller, ab sofort, 350,- € + 150,- € NK + Kt.  
**Telefon (06661) 607117**  
oder **(01 52) 53710499**

**IMMOBILIEN Gold**  
**Schlüchtern und STT**  
Einfamilienhaus, Wfl. ca. 86 m², Grundst. ca. 330 m² € 65.000,-  
Ein-Zweifamilienhaus, Wfl. ca. 166 m², Grundst. ca. 540 m² € 89.000,-  
Reihenendhaus, Innenstadt, Wfl. ca. 70 m², Grundst. ca. 268 m² € 95.000,-  
Einfamilienhaus, Wfl. ca. 130 m², Grundst. ca. 990 m² € 98.000,-  
Zweifamilienhaus, Wfl. ca. 180 m², Grundst. ca. 795 m² € 145.000,-  
Einfamilienhaus, Wfl. ca. 170 m², Grundst. ca. 1.140 m² € 199.000,-  
**Sinntal**  
Zweifamilienhaus, Wfl. ca. 188 m², Grundst. ca. 1.300 m² € 110.000,-  
Villa, 2 Wohnungen, Wfl. ca. 180 m², Grundst. ca. 1.200 m² € 148.000,-  
Zweifamilienhaus m. 2 Garagen, Wfl. ca. 280 m², Grundst. ca. 540 m² € 172.000,-  
**Steltau**  
Einfamilienhaus, Wfl. ca. 145 m², Grundst. ca. 530 m² € 119.000,-  
Bungalow m. ELW, Wfl. ca. 155 m², Grundst. ca. 800 m² € 120.000,-  
**Vermietung**  
Einfamilienhaus, Schlüchtern-Niederzell, Wfl. ca. 160 m², Kaltmiete: € 650,-  
6-Zimmer-Wohnung mit Garten, Wfl. ca. 180 m², Kaltmiete: € 680,-  
**Alle Kaufpreise zzgl. 5,95 %, Vermietung 1 MM Provision.**  
**www.Immobilienvelt-Gold.de**  
oder **Telefon (06661) 916200**  
Obertorstraße 45, Schlüchtern

**Qualifizierter privater Nachhilfeunterricht**  
in Deutsch, Englisch, Französisch und Mathematik  
erteilt durch erfahrene Lehrerin und Lehrer  
**KEIN INSTITUT – KEIN VERTRAG**  
**Tel. (06661) 607097**  
Preis 10,- €  
NEU: Entspannungstraining durch Klangmassagen

**Verkäufe**  
**Markisen Vordächer Rollläden Haustüren Kunststoff • Alu • Holz Wintergartenbeschattung**  
**DÖPPNER 36137 LÜTZERZ**  
Tel. (06648) 9508-0 Fax (06648) 9508-17  
**SEIT ÜBER 90 JAHREN**

**Kompressor (2 m³) und 2 Paletten gebrauchte Backsteine** zu verkaufen  
**Tel. (01 70) 7636404**

**4-Zimmer-Wohnungen und mehr**  
**Bad Soden-Salmünster: Whg.**  
4 Zi., Küche, Bad, Balkon, Laminat, Keller, kompl. neu renoviert, 2. OG, ca. 90 m², ab ca. 15. 2.; Kaufoption, 440,- € KM + NK (ca. 160,- €) + KT.  
**Tel. 06056 / 4993916**

**Schlüchtern-Stadt**  
4-Zi.-DG-Wohnung, ca. 81 m², 380,- € + NK/Kt., Wohnberechtigungsschein, Stellpl. möglich.  
**Telefon (06661) 609428**

**Mietgesuche**  
**1- bis 2-Zimmer-Wohnung** in Schlüchtern-Stadt oder Ortsteil Elm **gesucht.** Kaltmiete bis 250,- €. **Telefon (06661) 965824**

**Suche Wohnung für selbstständige Damen in Schlüchtern, bitte alles anbieten, Tel. 0177/7980085**

**Suche 2-Zi.-Wohnung/Büro** ab 30 m² in Bad Soden oder Salmünster, Stadt, als Zweitwohnung, guter Zustand, nicht DG, 51 Jahre, männl. Mo.–So, 9–22 Uhr, 06151-5990158, Tel. 0177-7401781

**Paltian TREPPENBAU**  
**Schau Sonntag 19. Januar 10–14 Uhr**  
Besuchen Sie unsere Treppenausstellung!  
**Treppenhaus Motten**  
Gewerbegebiet · Am Fuldaer Kreuz 4  
97786 Motten · Fon (09748) 91 33 0  
**www.meister-treppen.de**

### Unterricht

Neu im Programm: Umgang mit Facebook & Co.:  
**Sicherheit im Internet - Soziale Netzwerke & mehr**  
Dieser Kurs richtet sich besonders an Kinder und Jugendliche aber auch an Eltern, die sich informieren möchten.  
Mi., 19.02.2014 von 16:00-19:30 Uhr, **39,00 €**  
**Windows 7 – Grundlagen** rund um den PC  
Di., 04.02. und Mi., 05.02.2014 je 17:00–21:00 Uhr, **119,00 €**  
**Word 2010 – Grundlagen** Briefe erstellen, Textverarbeitung  
Sa., 08.02.2014 von 9:00–17:00 Uhr, **119,00 €**  
**Excel 2010 – Grundlagen** Tabellenkalkulation  
Di., 11.02. und Mi., 12.02.2014 je 17:00–21:00 Uhr, **119,00 €** oder **Kombikurs komplett 289,00 €** (für alle 3 Kurse)  
**Excel 2010 – Workshop - Aufbaukurs**  
Di., 11.03. und Mi., 12.03.2014 je 17:00–21:00 Uhr, **119,00 €**  
**Adobe Photoshop Elements 9.0 - Digitale Bildbearbeitung**  
Bearbeitung und Optimierung Ihrer digitalen Fotos  
Sa., 15.03.2014 von 09:00–17:00 Uhr, **119,00 €**  
Gerne bieten wir Ihnen auch ein individuelles Einzeltraining oder eine maßgeschneiderte Firmenschulung an. Bei unseren Schulungen werden Sie rundum versorgt. Wir freuen uns auf Sie!  
**CRIMSON Technology** make IT easy.  
Im Wolfsgrund 21  
Steinau an der Straße  
Tel. (0 66 63) 96 96 - 0 · Fax -50  
schulung@crimson.de  
Alle Ganztageskurse inkl. Verpflegung, Seminarunterlagen, Teilnehmer-Zertifikat.  
Infos: [www.crimson.de](http://www.crimson.de) oder (06663) 9696-0

**Umschuldung bei Zahlungsverzug, Kreditkündigung und ZV · 097 62/71 30**  
**www.baufl-Reinhart.de**

**Suche Wohnung für selbstständige Damen in Schlüchtern, bitte alles anbieten, Tel. 0177/7980085**

**Hildegard (62), mit großem Hängebusen.**  
Ganz NEU! Keine teure 0900 -  
**Tel.: 0203-41516589**  
Aysha (19J.) Tel.Sex! 030-20179991

**Lara** bildh. Versuchung Ganz NEU in Bad Soden! hessenladies.de  
0W 80 D  
06056-917086

**Fulda! Das 1. Mal! Susi**  
0661-2429843 **AV-KÖNIGIN**  
[www.ladiesland.de](http://www.ladiesland.de) vielseitig Top-Service

**Brandheiß in Fulda!**  
blonde Spanierin mit großem Busen  
[www.ladiesland.de](http://www.ladiesland.de) 0661-94262041

**Zwangsversteigerungen**  
**Zwangsversteigerung**  
Im Amtsgericht Gelnhausen, Philipp-Reis-Straße 9, Saal 13 (Erdgeschoss), wird am Donnerstag, dem 30. 1. 2014, 11.30 Uhr,  
folgender Grundbesitz versteigert:  
Einfamilienhaus mit Carport  
in 36381 Schlüchtern-Hutten, Bornweg 2.  
Grundstück: Gemarkung Hutten Flur 4 Flurstück 52; 665 m²  
Schätzwert: 98.000,00 €  
Erwerb unter Schätzpreis möglich. Bieter müssen sich ausweisen und haben auf Verlangen sofort ein Zehntel des Verkehrswertes als Sicherheit durch Überweisung an die Gerichtskasse Frankfurt am Main, Kto.-Nr. 1.006.030, bei der Landesbank Hessen-Thüringen Frankfurt, BLZ 50050000, IBAN DE 735 0050 0000001006030, BIC HELADEF, unter Angabe des Kassenzeichens 014307305017 (ein Nachweis, dass der Betrag der Gerichtskasse gutgeschrieben ist, muss im Termin vorgelegt werden) durch Bundesbankscheck oder mittels selbstschuldnerischer Bankbürgschaft zu erbringen. Auf die Bekanntmachungen im Internet unter [www.zvg-portal.de](http://www.zvg-portal.de) wird hingewiesen.  
**82 K 21/13** **Amtsgericht Gelnhausen**

**KÜCHENSTUDIO**



**müller & bauer**  
...Küchen mit Pep!  
GmbH



**Sonntags von 13 - 17 Uhr  
Küchenschautag**

Buchstr. 28 • 97789 Oberleichtersbach-Buchrasen  
Tel. 09741 / 9304500  
www.kuechenstudio-mueller-bauer.de

Außerhalb der gesetzlichen Öffnungszeiten keine Beratung kein Verkauf!

**DROGERIE BUCH**  
**REFORMWAREN**



Ihr Treffpunkt für Verwöhmomente und gesundes Leben

**Wir reduzieren  
Nachtwäsche und  
Lederwaren**

Brüder-Grimm-Straße 92 Tel. (066 63) 91 89 00  
36396 Steinau an der Straße Fax (066 63) 91 89 06  
und Vogelsberger Straße 1 Tel. (066 63) 66 63

**Neueröffnung  
Gasthof „Zum Stern“**

unter neuer Leitung  
am 17. 1. 2014 um 15.00 Uhr  
36391 Sinnthal-Weichersbach  
Mottgerser Straße 9  
Telefon 06664 - 6827

*All meinen Patienten wünsche ich ein frohes neues Jahr!*

**C. Alt**  
**Fachärztin für Allgemeinmedizin**

Selbstverständlich können Sie weiterhin Termine zur Weiterbehandlung bei mir vereinbaren.  
Sie erreichen mich in der Gemeinschaftspraxis.

**M. Stock, A. Salamon und U. Christ**  
Sauerbornstraße 7  
63619 Bad Orb · Tel. (06052) 2275

**GELD SPAREN - QUALITÄT KAUFEN!**

**MARKENSCHUHE**  
bis **50 %**  
**REDUZIERT**



**EMRICH**  
LUST AUF SCHÖNE SCHUHE

INH. ERNST KOLB  
Hauptstr. 12 · 63633 Birstein · Telefon (06054) 900616  
ÖFFNUNGSZEITEN:  
Montag-Freitag 8.30-12.30 und 14.30-18.30 Uhr  
Samstag 9.00-13.00 Uhr

Das Kreuzworträtsel wird Ihnen präsentiert von

www.fotofreund.de

**DER FOTOFREUND** **Reifen-Simon**  
Schlüchtern, Tel. (06661) 9669-0  
Steinau, Tel. (06663) 6620  
www.Reifen-Simon.de

STUDIO • VERKAUF • PRINTSERVICE • SCHULUNG

**Schlüchtern**

Test	elsztlicher Höhenzug	Laut des Ekels	röm. Zahlzeichen: zwei	ehem. UNO-Generalsekretär
junges Wildschwein	talentiert		Stoff in e. Aggregatzustand	Zustand, Sachlage
Initialen Brechts				4
Windschattenseite	obergäriges Bier		süd-amerikanischer Kuckuck	senkrechter Mauerstreifen
Gebirgsnische		Vitamin A (chem.)	Fürstenhaushalt	Leitung bei Filmaufnahmen
Volksabteilung im alten Sparta	3	genuesischer Seeheld (16. Jh.)		
wasserdicht	nach Art von (franz.)	weibliche Elternteile	italienischer Weinort	Segelschnurtau
süd-europ. Zwergstaat				6
Glanzpunkte	2		niederländisch: eins	
Landhaus in den Bergen	zum Pflücken geeignet (Obst)	Fremdwortteil: gegen	Comicfigur (... und Struppi)	Auflösung des letzten Rätsels
Ruhepause			nord-dalmat. Adria-insel	PERLLELA FEIERABEND IIGG NEL DER ISE TRE MABPPAS UDOLEHRE BRETTSPIEL AALAU EINSTMALS NAIVELET DENKEN ARTL TAXII ELGEN LIEFERN LABAE
Schriftsteller		süd-deutsch: Hausflur		BITTEN
musikalischer Halbton		Abk.: Bauamt		

**FOTOFREUND**  
STUDIO • VERKAUF • PRINTSERVICE • SCHULUNG

GRABENSTRASSE 1E  
96381 SCHLÜCHTERN  
WWW.FOTOFREUND.DE  
FOTOFREUND@ONLINE.DE  
TEL. 06661 919750



**PRO INNENSTADT**  
SCHLÜCHTERN  
Eine Aktion des Verkehrs für Wirtschaft und Tourismus e.V. WETÖ

**Trauerkarten und -bilder**  
bekommen Sie schnell und zuverlässig bei

**Griebel DRUCKDIENSTLEISTUNGEN**  
SCHLÜCHTERN

**KFZ-Verkäufe**

**Anhängerbachmarkt Gelnhausen**  
NCG  
Fahrzeugbau GmbH  
Verkauf  
Vermietung  
Service

Altenhaßlauer Weg 4  
Telefon (06051) 91 41 78-0  
www.NCG-Fahrzeugbau.de

**Zweirad/Trike: Verkäufe**

**SIE WOLLEN IHR MOTORRAD VERKAUFEN? WIR ZAHLEN BAR!!!**

Motorrad B & S • Telefon (06181) 15057  
www.motorrad-bs.de • info@motorrad-bs.de

**Zweirad Zubehör**

**YAMAHA**  
Zweirad  
Zeissler  
www.zeissler.de

Spessartstr. 77 · Tel. (06050) 7045  
63599 Biebergemünd – Kassel  
MOTORRÄDER, ATV & ROLLER

**Wohnmobile**

**Kaufe Wohnmobile & Wohnwagen**  
03944-36 160 www.wm-aw.de FA

**Landmaschinen**

**Suche Waldgrundstück**  
im Raum Schlüchtern zu kaufen.  
Telefon (01 60) 524 1625

**+ Reifentasche gratis!**

**Bitburger Premium Pils, 0,0% alkoholfreies Pils**  
20/0,5 Ltr. + € 3,10 Pfd.  
1 Ltr. = € 1,30 **12.99**

**Köstritzer Schwarzbier**  
20/0,5 Ltr. + € 3,10 Pfd.  
1 Ltr. = € 1,30 **12.99**

**Mönchshof Biere diverse Sorten**  
20/0,5 Ltr. + € 4,50 Pfd.  
1 Ltr. = € 1,20 **11.99**

**Rapp's Säfte Sortiment weisser Verschluss**  
6/1,0 Ltr. + € 2,40 Pfd.  
1 Ltr. = € 1,50 **8.99**

**Bad Brückenauer Mineralwasser diverse Sorten**  
12/1,0 Ltr. + € 3,30 Pfd.  
1 Ltr. = € 0,46 **5.49**

**Jive Sekt diverse Sorten**  
0,75-Ltr.-Flasche  
1 Ltr. = € 3,32 **2.49**

**Warsteiner Herb, Premium Verum**  
20/0,5 Ltr. + € 3,10 Pfd.  
1 Ltr. = € 1,00 **9.99**

**Förstina St. Maria Brunnen Heilwasser**  
12/0,75 Ltr. + € 3,30 Pfd.  
1 Ltr. = € 0,50 **4.49**

**Förstina Frisch & Fruchtig Limonaden**  
12/0,75 Ltr. + € 3,30 Pfd.  
1 Ltr. = € 0,55 **4.99**

**top frisch Mineralwasser diverse Sorten**  
12/1,0 Ltr. + € 3,30 Pfd.  
1 Ltr. = € 0,25 **2.99**

**Förstina Schorlen diverse Sorten**  
12/0,75 Ltr. + € 3,30 Pfd.  
1 Ltr. = € 0,78 **6.99**

**logo**  
GETRÄNKE • FACHMARKT **voll erfrischend**

www.logo-getraenke.de  
Angebote gültig vom 13. 1. bis 18. 1. 2014.  
Für Druckfehler keine Haftung! Alle Artikel und Zugaben solange Vorrat reicht.

**Goldankauf**  
Antiquitäten und Schmuck  
F. Graf von Luxburg,  
63628 Bad Soden-Salmünster, Brückenstr. 6, Tel. (06056) 5431

**R. Gold** SCHREINEREI  
Holz- und Kunststoff-Fenster  
Telefon (06663) 1784  
36396 STEINAU a. d. Straße

**STOP** grafische Gestaltung kommt von **www.sixeyesmedia.de**

**Fensterputz und noch mehr!**

**SUSI**  
Reinigungsservice  
SCHNELL UNABHÄNGIG SAUBER INDIVIDUELL

- Bürogebäude und Fenster
- Privathaushalte
- Haushaltshilfe
- Kaufhäuser und Ladenlokale
- Hotels und Pensionen
- Praxen und Sanatorien
- Kindergärten und Schulen
- Treppenhäuser

Susanna Prehler · Hermann-Löns-Weg 12 · 63619 Bad Orb  
Telefon 06052-5514 · Mobil 0152-09436182  
info@reinigungsservice-susi.de · www.reinigungsservice-susi.de